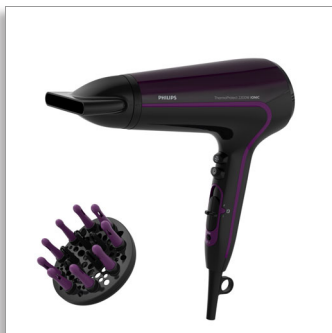




Philips DryCare Advanced
Secador

ThermoProtect iónico

2200 W
Cuidado iónico
Difusor de masaje



HP8233/00

Secado rápido a menor temperatura con ThermoProtect

con difusor de masaje y boquilla de 11 mm para dar forma.

Protege tu pelo mientras lo secas rápidamente. Este secador dispone de distintos ajustes de velocidad y temperatura. Incluye ThermoProtect para secar rápidamente a una temperatura constante y suave, cuidado iónico y función turbo.

Cabello hermoso y con estilo

- Profesional de 2200 W para resultados de peluquería perfectos
- Boquilla ultrafina de 11 mm para dar forma con precisión
- Maximiza el volumen y los rizos con un suave masaje en el cuero cabelludo
- Función turbo para un secado más rápido
- Seis posiciones flexibles de velocidad y temperatura para un control completo
- Aire frío que fija el peinado

Menos daños en el cabello

- Ajuste de temperatura ThermoProtect
- Ionizador para un cabello brillante y sin encrespado
- Más cuidado gracias a los elementos cerámicos con calor infrarrojo lejano

Fácil de usar

- Diseño elegante y femenino que enfatiza el rendimiento y la calidad
- Cable de alimentación de 1,8 m
- Gancho para guardarlo de forma fácil y cómoda



asimpleswitch.com

PHILIPS

Destacados

Diseño de alta calidad



Este secador enfoca el diseño desde un punto de vista moderno y sofisticado. Los contornos suaves y fluidos y las alargadas proporciones comunican una sutil feminidad, mientras que los detalles de precisión y los materiales y acabados de alta calidad hacen evidente el rendimiento superior del producto.

Temperatura ThermoProtect



La temperatura ThermoProtect proporciona un ajuste óptimo de calor durante el secado y constituye una protección adicional contra el sobrecalentamiento del pelo. Disfruta del mismo flujo potente de aire y consigue unos resultados óptimos, sin descuidar la salud de tu cabello.

Potencia profesional de 2200 W



Este secador profesional de 2200 W crea un flujo de aire muy potente. El resultado de la combinación de potencia y velocidad hace que secar y peinar el cabello sea más fácil y rápido.

Ionizador



Mejora tu cabello al instante con el ionizador. Los iones de carga negativa eliminan la electricidad estática, acondicionan el cabello y suavizan las cutículas para intensificar su brillo. El resultado es un cabello suave y sin encrespado con un atractivo brillo.

Ajustes de velocidad y temperatura



La velocidad y el calor necesarios pueden ajustarse fácilmente para crear un peinado

perfecto. Las seis posiciones diferentes garantizan un control completo para conseguir un peinado preciso y con personalidad.

Boquilla ultrafina 11 mm para dar forma



La boquilla ultraestrecada para dar forma concentra el flujo de aire a través de la boquilla de 11 mm para dar forma con precisión en zonas específicas. Ideal para retoques o para crear tu estilo.

Función turbo



El botón turbo aumenta el flujo de aire para un secado aún más rápido.



[asimpleswitch.com](https://www.asimpleswitch.com)

Distintivo verde de Philips

Los productos ecológicos de Philips pueden reducir los costes, el consumo energético y las emisiones de CO₂. ¿Cómo? Ofrecen una mejora medioambiental significativa en una o varias de las áreas ecológicas centrales de Philips: consumo eficiente, embalaje, sustancias peligrosas, peso, reciclaje y deshecho y durabilidad.

Especificaciones

Especificaciones técnicas

- Voltaje: 220 - 240 V
- Frecuencia: 50 - 60 Hz
- Vataje: 2200 W
- Potencia: 2200 W
- Color/acabado: Degradado negro y morado brillante
- Material de la carcasa: Ordenador
- Motor: Motor de CC
- Longitud del cable: 1,8 m

Características

- Mango plegable: No
- Función de aire frío
- Doble voltaje: No
- Funda de viaje: No
- Revestimiento cerámico: Elemento cerámico
- Ionizador
- Anilla para colgar
- Difusor: Difusor de volumen y masaje

- Boquilla/Concentrador: Boquilla ultrafina 11 mm para dar forma
- Número de accesorios: 2
- Función turbo

Servicio

- 2 años de garantía

Peso y dimensiones

- Dimensiones de unidad de embalaje: Longitud = 63 cm, Anchura = 35 cm, Altura = 25 cm
- Peso de unidad de embalaje: 6,3 kg
- Dimensiones caja unitaria: Profundidad = 11 cm, Altura = 23 cm, Anchura = 31 cm
- Peso de caja unitaria: 1 kg
- Tamaño del producto: Anchura = 22 cm, Altura = 31 cm, Longitud = 10 cm
- Peso del producto (sin embalaje): 0,6 kg



Fecha de emisión
2017-12-26

Versión: 12.1.1

EAN: 08 71010 36020 33

© 2017 Koninklijke Philips N.V.
Todos los derechos reservados.

Las especificaciones están sujetas a cambios sin previo aviso. Las marcas registradas son propiedad de Koninklijke Philips N.V. o de sus propietarios respectivos.

www.philips.com