



# GEL ANTI-CUCARACHAS



## FICHA TÉCNICA

20543

### INTRODUCCIÓN

**GEL ANTI-CUCARACHAS** es un producto insecticida formulado como **gel fresco con atrayente alimenticio muy apetente para las cucarachas específico, junto con un potente insecticida, para el control de cucarachas** en ambiente doméstico. Su efecto se extiende a la colonia, ya que las cucarachas afectadas no mueren al instante, sino que transportan la materia activa hasta el nido, multiplicando su poder exterminador.

Se presenta en una **práctica jeringa-dosificador** que permite situar el producto de forma precisa en cualquier lugar, incluso en los rincones más inaccesibles.

La ventaja de su empleo respecto a los aerosoles convencionales es su menor coste, su alta eficacia, su rapidez de acción y su persistencia: en una semana no se volverán a ver más cucarachas.

### AUTORIZADO USO POR EL PÚBLICO EN GENERAL

### COMPOSICIÓN

Imidacloprid 2,15%

### PRESENTACIÓN

Jeringa con 10 g de Gel Fresco

**Se presenta en:**  
Blister con 1 jeringa

### PRINCIPALES APLICACIONES

Las cucarachas están especialmente adaptadas a las condiciones de vida humanas y son omnívoras, es decir, en ambiente doméstico comen prácticamente de todo (restos de comida, materia orgánica, cabellos, cuero, papel...).

En general son atraídas por los ambientes húmedos y con cierto grado de calor. Son de actividad principalmente nocturna, tiempo que emplean en buscar comida, agua y en aparearse.

Cuentan con unas patas largas y espinosas dotadas de una especie de almohadillas especializadas que les permiten caminar por cualquier superficie, incluso verticales o sobre el techo.



Las cucarachas más comunes en España son la *Blattella* germánica, que mide de 1 a 1,5 centímetros y es de color marrón claro; la *Blatta orientalis*, negra y que mide de 2 a 2,7 centímetros; y la *Periplaneta americana*, una especie invasora conocida también como la super-cucaracha. Habita en zonas cálidas y costeras como Canarias, Levante o la costa andaluza. Es de color rojizo y mide de 3 a 5 centímetros.

#### La cucaracha alemana (*Blattella germanica*)

Es una cucaracha de 15 a 20mm el adulto se desarrolla en unas 6 semanas, pueden vivir entre 130 y 150 días. Es la cucaracha con mayor potencial reproductivo, son de hábitos nocturnos, tiene una gran capacidad para trepar y no vuelan. Durante el día se esconden en grietas cerca de alimentos y humedad. Comen multitud de alimentos pero los prefieren fermentados y residuos de bebida.

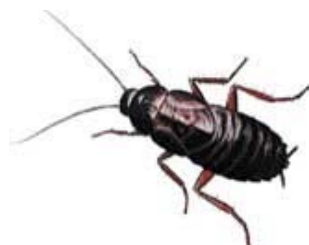


Blattella Germánica

La cucaracha alemana es de metamorfosis gradual, como el resto de las cucarachas, por lo que las ninfas, más redondeadas y pequeñas, tienen similitud con los adultos. Para un buen control es imprescindible el conocimiento de sus hábitos así como reconocer las diferentes fases de desarrollo y las diferencias de la ooteca con respecto a las ootecas de las diferentes especies.

### **La cucaracha oriental (*Blatta orientalis*)**

No es la especie de mayor incidencia en nuestras ciudades, pero sí que debe formar parte de los conocimientos de los técnicos en el control de plagas puesto que no es raro encontrarlas en zonas calientes como cuartos de calderas y sótanos especialmente templados. Tiene preferencias por la densa vegetación, zonas de contadores de agua, espacios vacíos en zonas bajas de edificios calientes y húmedos. Prefiere temperaturas entre 20-29°C, el adulto mide 25-30 mm, con una vida activa hasta los 180 días. Las ootecas son de 16 huevos y miden unos 10 mm.



*Blatta orientalis*

### **Cucaracha americana (*Periplaneta americana*)**

La podemos encontrar tanto en el exterior como interior de estructuras, tanto las hembras como los machos adultos poseen alas y pueden volar, aunque de forma poco ortodoxa, prefieren desplazarse andando. Debe tenerse en cuenta que la hembra es capaz de aguantar hasta 90 días sin comida siempre que tenga alguna posibilidad de encontrar agua. Prefiere las zonas interiores, sobre todo en presencia de alimentos.

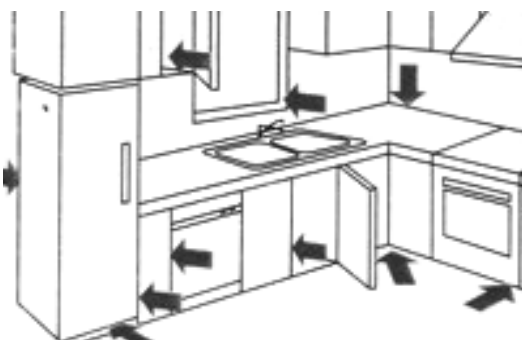


*Periplaneta Americana*

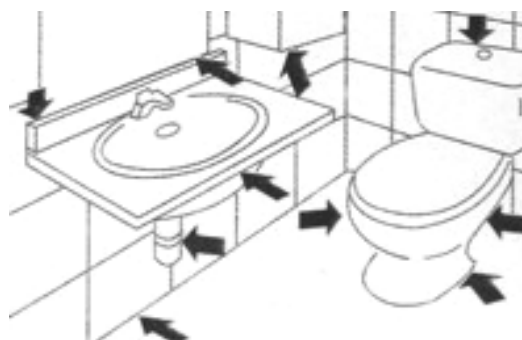
La cucaracha americana mide de 34 a 40mm en estado adulto, prefiere temperaturas entre 24 y 31 ° C, vive unos 360 días, la ooteca mide unos 8 mm , y posee unos 18 huevos.

**GEL ANTI-CUCARACHAS** se presenta formulado como cebo fresco muy apetente, por lo que las cucarachas son atraídas hacia el producto, lo comen y contactan con él y, al volver a su nido lo contaminan, muriendo el resto de cucarachas. No se observan individuos muertos desperdigados.

Puede aplicarse en cualquier ambiente doméstico donde se desee controlar poblaciones de cucarachas (cocinas, fregaderos, lavabos, letrinas, desagües, alcantarillas, sótanos, almacenes...). Su especial forma de aplicación en jeringa permite su distribución en las zonas más inaccesibles: ranuras, grietas, hendiduras, parte posterior de muebles de cocina y baño...

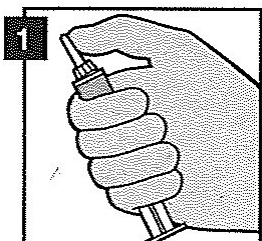


Cocina

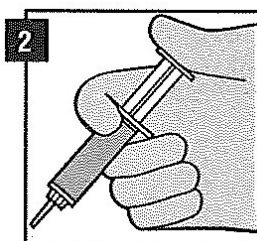


Baño

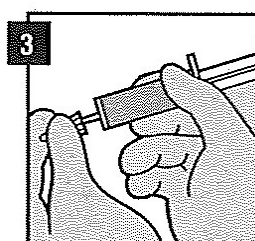
### MODO DE EMPLEO-DOSIFICACION



1 Quitar el capuchón presionando en ángulo recto



2 Aplicar directamente las pequeñas gotitas



3 Volver a colocar el capuchón

Aplicar directamente desde la jeringa distribuyendo pequeñas gotitas. Colocar estas gotitas en zonas donde no se aprecien; así permanecerán fuera del alcance de los niños y de los animales domésticos (contiene una sustancia amarga para evitar una ingestión accidental del producto).

Las gotitas se adhieren a cualquier superficie, incluso a las verticales. Mantienen su eficacia con altas temperaturas.

DOSIS: Cucaracha alemana: 1 a 4 gotas por metro cuadrado. Cucaracha americana y oriental: 2 a 6 gotas por metro cuadrado (según el grado de infestación) Una gota de 0.03 gramos equivale a un diámetro aproximado de 3 milímetros.



Gotita a tamaño real

**Cada tubo equivale a 300 gotitas y cada gotita (de 0'03 g aprox.) tiene poder para eliminar más de 50 cucarachas.**

Aplicar unas 30 gotitas por espacio de 10 m<sup>2</sup>. Repetir la aplicación a los 3 meses.

Una vez abierta la jeringa, será necesario emplear su contenido antes de seis meses.

### OBSERVACIONES

**GEL ANTI-CUCARACHAS** se trata de un **PLAGUICIDA de USO DOMÉSTICO**, por lo que A FIN DE EVITAR RIESGOS PARA LAS PERSONAS Y EL MEDIO AMBIENTE SIGA LAS INSTRUCCIONES DE USO que aparecen en la etiqueta del producto.

Toxicología: **SIN CLASIFICACIÓN TOXICOLÓGICA**. Mantener fuera del alcance de los niños. Mantener lejos de alimentos, bebidas y piensos. Evitar el contacto con la piel. Usar guantes de protección adecuados. En caso de accidente o malestar, acuda inmediatamente al médico (mostrándole si es posible la etiqueta).

Ecotoxicología: **N- PELIGROSO PARA EL MEDIO AMBIENTE**. Tóxico para los organismos acuáticos, puede provocar a largo plazo efectos negativos en el medio ambiente.