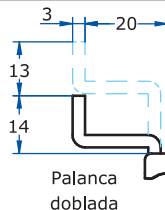
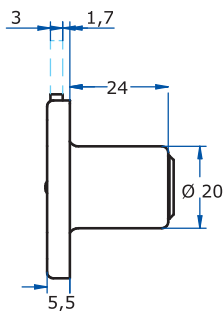
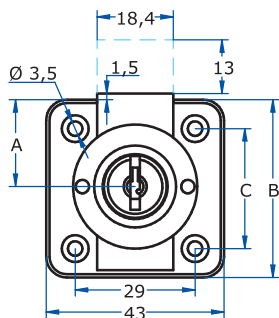


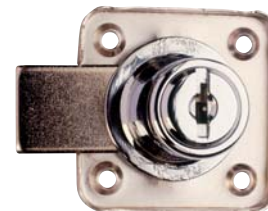
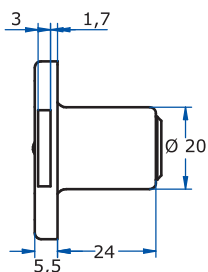
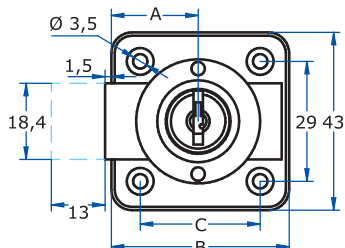
# Mueble de madera

Posición cajón



361

Posición armario



362

Cerradura de sobreponer para armario o cajón con bombillo de zamak. Con posibilidad de igualamientos y agrupamientos.

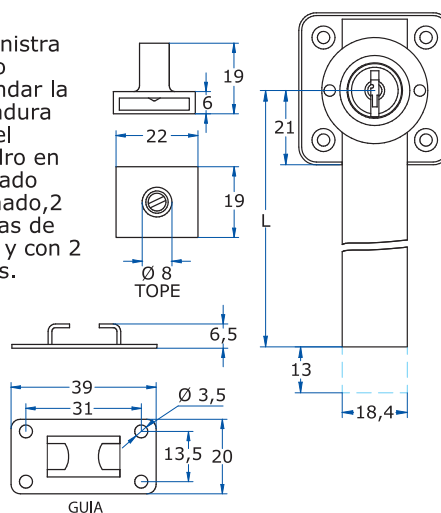
			
		361	362
<b>MODELO DE LLAVE</b>	Serie 500/900 (Estándar)	•	•
<b>MATERIAL</b>	Cilindro de zamak	•	•
<b>ACABADO</b>	Cromado	•	•
	Latonado	•	•
	Negro	•	•
<b>CARACTERÍSTICAS</b>	(20) A = 20 mm / B = 43 mm / C = 29 mm	•	•
	(25) A = 25 mm / B = 48 mm / C = 34 mm	•	•
	Nº de combinaciones	208	208
	Peso (grs.) (20)	98	98
	Peso (grs.) (25)	104	104
	Peso (grs.) Palanca doblada	106	106
<b>ACCESORIOS</b>	Escudo embellecedor	•	•
	4 tirafondos Ø 3 x 20 mm	•	•

- AGA suministra como estándar la cerradura con el cilindro en acabado cromado, giro a la derecha, dos salidas de llave y con 2 llaves.
- Diferentes largos de pestillo suministrados bajo pedido.
- Las cerraduras de medida (20) se pueden suministrar con palanca doblada según croquis.

Cerradura 360. Cerradura lateral para cierre simultaneo de cajones, adaptando a la cerradura 361 una falleba y diferente número de topes y guías en función del número de cajones a cerrar.

		360
<b>CARACTERÍSTICAS</b>	Falleba L = 500 mm	•
	Falleba L = 600 mm	•
	Falleba L = 700 mm	•
	Falleba L = 800 mm	•
	Falleba L = 900 mm	•
	Falleba L = 1.000 mm	•
	Peso (grs.)	326
<b>ACCESORIOS</b>	Topes	3
	Guías	2
	Escudo embellecedor	•

- AGA suministra como estándar la cerradura con el cilindro en acabado cromado, 2 salidas de llave y con 2 llaves.



360

## PRODUCTO RELACIONADO:



**LLAVES:** SERIE 500/900  
(Llaves: página 52)



**ACCESORIOS:** 0014  
(Accesorios: página 47)