

**MANUAL DE
INSTRUCCIONES**
MANUAL DE INSTRUÇÕES

MODELOS

VH62797 - 5 ELEMENTOS

VH62798 - 7 ELEMENTOS

VH62799 - 9 ELEMENTOS

VH62800 - 11 ELEMENTOS



**RADIADOR DE ACEITE
AQUECEDOR A OLEO**

RADIADOR DE ACEITE

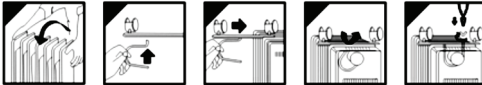
01. INTRODUCCIÓN

Gracias por comprar nuestro radiador. Cada unidad se ha fabricado para asegurar su calidad y fiabilidad. Lea atentamente estas instrucciones antes de usarlo por primera vez, y guárdelas para futuras referencias.

02. MONTAJE

Retire el radiador y todos los accesorios de la caja de cartón.

1. Voltee el radiador.
2. Coloque las fijaciones de las ruedas entre los elementos de los extremos.
3. Fije las ruedas mediante las tuercas y mariposas suministradas.
4. Apriete las tuercas de mariposa.
5. Reestablezca la posición original del radiador.



03. LISTA DE COMPONENTES

1. Interruptor.
2. Mando termostato.
3. Piloto de funcionamiento.
4. Asa.
5. Elementos.
6. Ruedas.
7. Soporte del cable.



04. FUNCIONAMIENTO DE SU RADIADOR DE ACEITE

Coloque el calentador en el suelo al menos 90 cm. separado de la pared y cualquier otro objeto como muebles, cortinas o plantas.

(Cerciórese que la fuente de alimentación usada corresponda a la que se especifica en la etiqueta técnica 220-230V 50Hz).

Con el interruptor y el termostato en la posición "0", conecte el radiador a la fuente de alimentación.

1. La temperatura ambiente se puede ajustar usando el termostato. Simplemente gire la rosca del termostato a la derecha para aumentar el calor y a la izquierda para disminuir la temperatura hasta alcanzar la temperatura deseada.
2. Seleccione el nivel de potencia deseado
VH62797 - 5 ELEMENTOS: 1.000W = 3 pos. (400W, 600W, 1.000W)
VH62798 - 7 ELEMENTOS: 1.500W = 3 pos. (600W, 900W, 1.500W)
VH62799 - 9 ELEMENTOS: 2.000W = 3 pos. (800W, 1.200W, 2.000W)
VH62800 - 11 ELEMENTOS: 2.500W = 3 pos. (1.000W, 1.500W, 2.500W)
3. El piloto luminoso se enciende cuando el radiador está activo.
4. Girando el mando del termostato hacia la izquierda se incrementará la temperatura seleccionada.
6. No cubra el radiador en ningún momento mientras esté en funcionamiento. Existe riesgo de incendio si el radiador está cubierto.
7. Una vez finalizado el uso del radiador, apague el interruptor y ponga el termostato en posición "0", y desenchúfelo de la pared.

05. LIMPIEZA DE SU RADIADOR DE ACEITE

1. Antes de su limpieza desconecte el radiador de la fuente de la red.
2. Limpie el exterior del calentador con un paño húmedo y posteriormente un paño seco.
3. No utilice ceras o pulimentos ya que éstos pueden reaccionar con el radiador y causar la decoloración del mismo.

06. ALMACENAJE DE SU RADIADOR

- Conserve el embalaje de cartón para el almacenaje del radiador al finalizar la temporada.
- Limpie el calentador siguiendo las instrucciones de limpieza arriba indicadas.
- Quite los soportes de las ruedas.
- Coloque el calentador en la caja original, almacénelos en un lugar fresco y seco.
- Si usted elige almacenar su calentador montado completamente, asegúrese de cubrirlo completamente para protegerlo contra el polvo y la suciedad.

07. IMPORTANTE

1. Lea las instrucciones cuidadosamente antes del primer uso y guárdelas para futuras referencias.

2. Desconecte siempre el radiador de la red cuando no esté en uso y al limpiarlo.
3. No deje el radiador encendido sin intención.
4. No cubra el radiador mientras está encendido, existe un riesgo de incendio.
5. Sitúe el radiador a una distancia mínima de 90 cm. de cualquier material inflamable (muebles, cortinas, sábanas, papeles...).
6. Mantenga el radiador limpio. No permita que la suciedad u otros objetos penetren por las ranuras de ventilación, esto puede causar daños al aparato.
7. Se requiere supervisión cuando sea usado por niños.
8. No permita que el cable está en contacto con superficies mojadas o calientes, se tuerza o esté al alcance de niños.
9. Uso en exteriores no permitido.
10. No lo sitúe cerca de una fuente de calor sea eléctrico sea de gas.
11. No utilice el aparato con un cable o un enchufe dañado o después de que haya funcionado incorrectamente.
12. Nunca intente manipular el interior o desmontar los controles del radiador.
La omisión de este punto conlleva la suspensión de la garantía.
13. No utilice el radiador para ningún uso que no sea el especificado.
14. Este aparato es exclusivamente para uso doméstico.
15. Cualquier intervención a realizar sobre este aparato, debe ser realizada por personal autorizado exclusivamente.
16. Este aparato no ha sido desarrollado para el uso por niños o personas deshabilitadas.
17. Mantenga el aparato fuera del alcance de los niños sin vigilancia.
18. Si el cable está dañado debe ser sustituido inmediatamente, acuda al distribuidor para solicitar asistencia.
19. No utilice este aparato en las inmediaciones de un baño, ducha o piscina.
20. Este radiador está lleno de una cantidad de aceite especial. Las reparaciones que requieren la apertura del contenedor del aceite deben ser hechas solamente por el fabricante o su asistencia técnica.

CONFORMIDAD CON DIRECTIVAS

Este dispositivo está marcado con la norma CE de acuerdo a la la conformidad con la directiva 2006/95/EC y la 2004/108/EC



Este símbolo significa que este aparato no debe ser tirado con otros residuos domésticos. Para prevenir posibles daños al medio ambiente o la salud pública por la existencia descontrolada de residuos, recíclelo responsablemente para facilitar el uso sostenible de los recursos materiales.

AQUECEDOR A OLEO

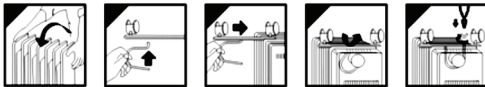
01. INTRODUÇÃO

Obrigado por comprar nosso aquecedor de óleo. Cada unidade se fabricou para assegurar sua qualidade e fiabilidade. Leia atentamente estas instruções antes de usá-lo por primeira vez, e guarde-as para futuras referências.

02. MONTAGEM

Retire o aquecedor e todos os acessórios da caixa de papelão.

1. Volteie o aquecedor.
2. Coloque as fixações das rodas entre os elementos dos extremos.
3. Fixe as rodas mediante as porcas e lamparinas fornecidas.
4. Aperte as porcas de lamparina.
5. Restabeleça a posição original do aquecedor.



03. LISTA DE COMPONENTES

1. Interruptor.
2. Comando termóstato.
3. Piloto de funcionamento.
4. Asa.
5. Elementos.
6. Rodas.
7. Suporte do cabo.



04. FUNCIONAMENTO DE SEU AQUECEDOR DE ÓLEO

Coloque o aquecedor no solo ao menos 90 cm. separado da parede e de qualquer outro objeto como móveis, cortinas ou plantas.

(assegure-se que a fonte de alimentação usada corresponda à que especificada na etiqueta técnica 220-230V 50Hz)

Com o interruptor e o termostato na posição ' 0 ', conecte o aquecedor na fonte de alimentação.

1. A temperatura ambiente se pode ajustar usando o termostato. Simplesmente gire a rosca do termostato à direita para aumentar o calor e à esquerda para diminuir a temperatura até alcançar a temperatura desejada.
2. Selecione o nível de potência desejada.
VH62797: 1.000W = 3 pos. (400W, 600W, 1.000W)
VH62798: 1.500W = 3 pos. (600W, 900W, 1.500W)
VH62799: 2.000W = 3 pos. (800W, 1.200W, 2.000W)
VH62800: 2.500W = 3 pos. (1.000W, 1.500W, 2.500W)
3. O piloto luminoso se acende quando o aquecedor está activo.
4. Girando o comando do termostato para a direita se incrementará a temperatura seleccionada.
5. Girando o comando do termostato para a esquerda se incrementará a temperatura seleccionada.
6. Não cubra o aquecedor em nenhum momento enquanto esteja em funcionamento. Existe risco de incêndio se o aquecedor está coberto.
7. Uma vez finalizado o uso do aquecedor, apague o interruptor e coloque o termostato na posição "0", e tire-o da tomada da rede.

05. LIMPEZA DE SEU AQUECEDOR DE ÓLEO

1. Antes de sua limpeza desconecte o aquecedor da fonte da rede.
2. Limpe o exterior do aquecedor limpando com um pano úmido e posteriormente com um pano seco.
3. Não utilize ceras ou polimentos já que estes podem reagir com o aquecedor e causar a descoloração do mesmo.

06. ARMAZENAGEM DE SEU AQUECEDOR

- Conserve a embalagem de papelão para a armazenagem do aquecedor ao finalizar a temporada.
- Limpe o aquecedor seguindo as instruções de limpeza acima indicadas
- Tire os suportes das rodas.
- Coloque o aquecedor na caixa original, armazene-os em um lugar fresco e seco
- Se você escolher armazenar seu aquecedor montado completamente, assegure-se de cobri-lo completamente para protegê-lo contra a poeira e a sujeira.

07. IMPORTANTE

1. Leia as instruções cuidadosamente antes do primeiro uso e guarde-as para futuras referências.

2. Desconecte sempre o aquecedor da rede quando não esteja em uso e ao limpá-lo.
3. Não deixe o aquecedor ligado sem atenção.
4. Não cubra o aquecedor enquanto esteja ligado, existe um risco de incêndio.
5. Situe o aquecedor a uma distância mínima de 90 cms de qualquer material inflamável, (móveis, cortinas, lençóis, papéis...).
6. Mantenha o aquecedor limpo. Não permita que a sujeira ou outros objetos penetrem pelas ranhuras de ventilação, isto pode causar danos ao aparelho.
7. Se requer supervisão quando seja usado por crianças.
8. Não permita que o cabo esteja em contacto com superfícies molhadas ou quentes, se torça ou esteja ao alcance de crianças.
9. Uso em exteriores não permitido.
10. Não o situe perto de uma fonte de calor seja eléctrico seja de gás.
11. Não utilize o aparelho com um cabo ou uma tomada danificada ou depois de que tenha funcionado incorrectamente.
12. Nunca tente manipular o interior ou desmontar os controlos do aquecedor. **A omissão deste ponto leva a suspensão da garantia.**
13. Não utilize o aquecedor para nenhum uso que não seja o especificado.
14. Este aparelho é exclusivamente para uso doméstico.
15. Qualquer intervenção a realizar sobre este aparelho, deve ser realizada por pessoas autorizadas exclusivamente.
16. Este aparelho não foi desenvolvido para o seu uso por crianças ou pessoas desabilitadas.
17. Mantenha o aparelho fora do alcance das crianças sem vigilância.
18. Se o cabo está danificado deve ser substituído imediatamente, procure ao distribuidor para solicitar assistência.
19. Não utilize este aparelho nas imediações de um banheiro, ducha ou piscina.
20. Este aquecedor está cheio de uma quantidade exacta de óleo especial. As reparações que requeiram a abertura do contêiner do óleo devem ser feitas somente pelo fabricante ou sua assistência técnica.

CONFORMIDADE COM DIRECTIVAS

Este dispositivo está marcado com a norma CE de acordo com a conformidade com a directiva 2006/95/EC e a 2004/108/EC



Este símbolo significa que este aparelho não deve ser jogado com outros resíduos domésticos. Para prevenir possíveis danos ao meio ambiente ou a saúde pública pela existência descontrolada de resíduos, recicle-o responsavelmente para facilitar o uso sustentável dos recursos materiais



Importado por / Importado por:

COMAFE S.COOP.

F-28195873

Polígono Industrial N^a Señora de Butarque.

Calle Rey Pastor 8, 28914, Leganés

Madrid, España

FABRICADO EN / FABRICADO EM R.P.C.

