



**Características Técnicas:**

- Frente en acero cincado
- Caja en acero cincado
- Picaporte en acero cincado
- Cuadro manilla 9 mm
- Adaptable a dispositivos antipánico series 59600, 59711, 59321 y 59371

**Mano:**

0= Reversible

**Cilindro no incluido**

**Bajo pedido:**

- Frente inox (acabado 20)

**Normativa:**

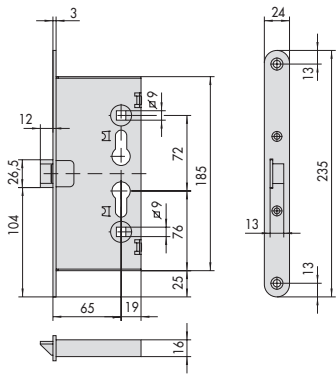
Certificación con los dispositivos antipánico series 59600, 59711, 59321, 59371, 59607 y 59617

# Mito Panic

| Tipología | Descripción   |         |      |        |         |      | REFERENCIA |     |            |       |
|-----------|---|---------|------|--------|---------|------|------------|-----|------------|-------|
|           |   | Vueltas | Ejes | Frente | Entrada | Uds. | Tipo       | Dim | Mano Dcha. | Izda. |
|           | <ul style="list-style-type: none"> <li>• Sólo picaporte</li> <li>• <b>FUNCIONAMIENTO:</b> <ul style="list-style-type: none"> <li>- Interior: con dispositivo antipánico y/o llave</li> <li>- Exterior: la llave condena o descondena la manilla y retrae el picaporte</li> <li>- La manilla retrae el picaporte sólo si esta descondenada.</li> </ul> </li> <li>• Cuadro manilla partido</li> </ul>   | -       | 72   | 24     | 65      | 6    | 43110      | 65  | 0          | 0     |
|           | <ul style="list-style-type: none"> <li>• Picaporte y palanca</li> <li>• Palanca 15 mm</li> <li>• <b>FUNCIONAMIENTO:</b> <ul style="list-style-type: none"> <li>- Interior: con dispositivo antipánico y/o llave</li> <li>- Exterior: la llave retrae el picaporte y la palanca</li> </ul> </li> <li>• Cuadro manilla pasante</li> </ul>   | 1       | 72   | 24     | 65      | 6    | 43120      | 65  | 0          | 0     |
|           | <ul style="list-style-type: none"> <li>• Picaporte y palanca</li> <li>• Palanca 15 mm</li> <li>• <b>FUNCIONAMIENTO:</b> <ul style="list-style-type: none"> <li>- Interior: con dispositivo antipánico y/o llave</li> <li>- Exterior: la llave retrae el picaporte y la palanca. La manilla retrae el picaporte</li> </ul> </li> <li>• Cuadro manilla partido</li> </ul>   | 1       | 72   | 24     | 65      | 6    | 43130      | 65  | 0          | 0     |
|           | <ul style="list-style-type: none"> <li>• Picaporte invertido</li> <li>• <b>FUNCIONAMIENTO:</b> <ul style="list-style-type: none"> <li>- Interior: con manilla y/o llave</li> <li>- Exterior: la llave condena o descondena la manilla y retrae el picaporte</li> <li>- La manilla retrae el picaporte sólo si esta descondenada.</li> </ul> </li> <li>• Cuadro manilla partido</li> <li>• <b>PARA INSTALACIONES EN PUERTAS CON APERTURA INTERIOR</b></li> </ul> | 1       | 72   | 24     | 65      | 25   | 43160      | 65  | 1          | 2     |

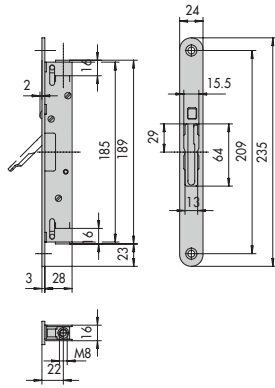
**Mano:**

- 1=derecha interna
- 2=izquierda interna

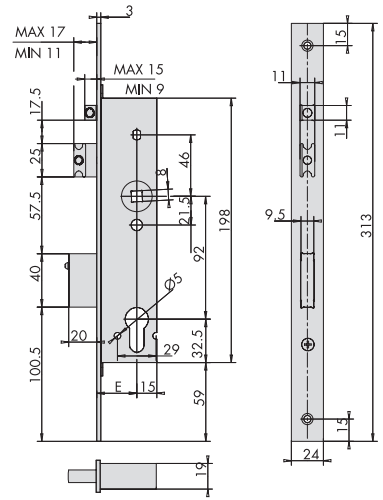


ARTÍCULO  
43000.65, 43110.65, 43160.65  
13100.65, 13110.65, 13160.65

1



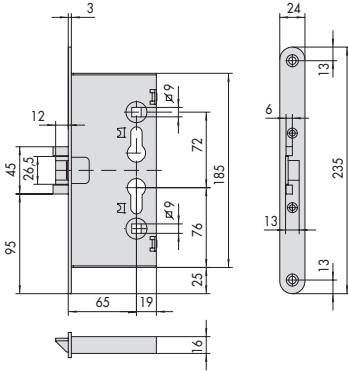
ARTÍCULO  
43091



43225, 43235, 43236  
E = 30-35-40-45

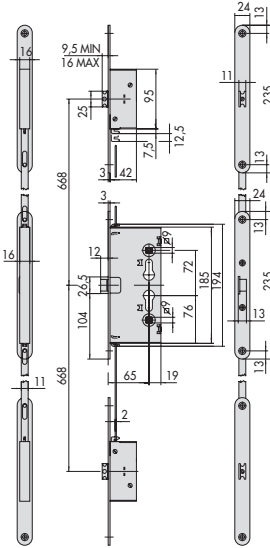
4

7



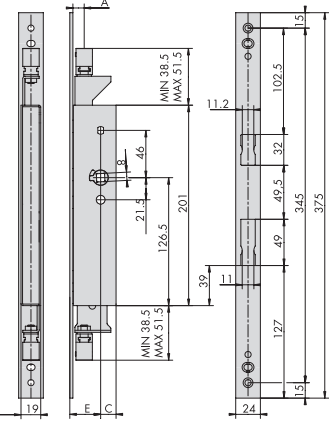
ARTÍCULO  
43020.65, 43120.65, 43130.65

2



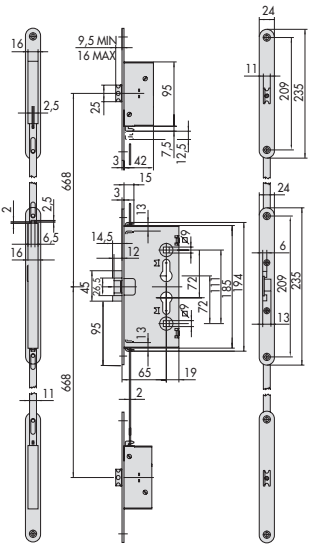
ARTÍCULO  
43115.65

5



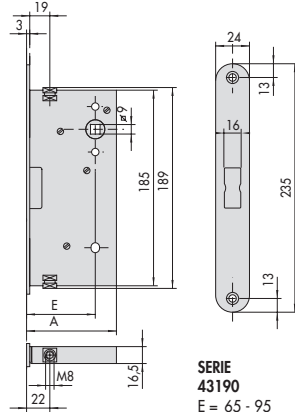
43295  
E A C  
30 11-29 15  
40 21-39 10  
60 41-59 10  
75 56-74 10

8



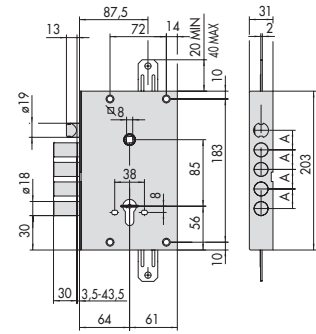
1.43025.65

3



SERIE  
43190  
E = 65 - 95  
A = 85 - 115

6



SERIE  
56916, 56917  
A = 28

9