

ARTÍCULO / ARTICLE:

3603

DESCRIPCION / DESCRIPTION:

CANALETA CON TAPA EXTRAIBLE 35x16



## MATERIAL

PERFIL

PVC

## COLORES / COLORS

mod. 3603-2

BLANCO Ral 9010

mod. 3603-7

GRIS METALIZADO

## DIMENSIONES / DIMENSIONS

Medidas Exteriores

35x16 mm

Longitud

2000<sup>+5</sup> mm

Altura Interior

13 mm

Sección Útil

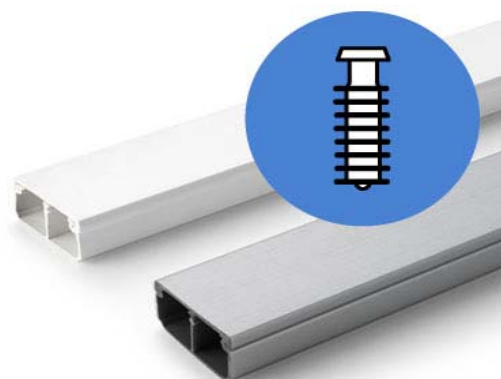
197x2 mm<sup>2</sup> [Doble Canal]

Espesor

1,2 ± 0,1 mm

## PROPIEDADES / PROPERTIES

- Tapa Extraible
- Fijación mediante taco/tornillo
- Temperatura de servicio: -5°C ÷ 60°C
- Protección contra impactos: IPXX5
- Perfiles aptos para canalización eléctrica conformes al RBT
- Gama de accesorios de enlace disponible en todos los acabados
- Cumple directiva CE sobre el NO uso de sustancias peligrosas (ROHS)
- Cumple UNE-EN-50085-1 y directivas 73/23 CEE - 93/68 CEE
- Material Aislante y auto-extinguible
- Marcaje CE en la etiqueta



EMITE Y APRUEBA:

Enrique Castellano

FUNCION:

Responsable Calidad