



Ventiladores helicocentrífugos in-line **Serie TD-MIXVENT**

TD-500/150 T *230V 50*



Ventiladores helicocentrífugos de bajo perfil.

El cuerpo-motor es desmontable sin necesidad de tocar los conductos.

Fabricados en material plástico (modelos 160 a 800) o en chapa de acero galvanizada protegida con pintura epoxi-poliéster anticorrosiva (modelos 1000 a 6000).

Motores

Modelos 160 a 2000:

IP54, Clase B, con rodamientos a bolas de engrase permanente y protector térmico.

Tensión de alimentación:

Monofásicos 230V-50/60Hz

Motores de 2 velocidades, y también regulables por variación de tensión.

Modelos 4000 a 6000:

P54, Clase F, con rodamientos a bolas de engrase permanente y protector térmico.

Tensión de alimentación:

Monofásicos 230V-50/60Hz

Regulables por variación de tensión.

Otros datos

Los modelos trifásicos son regulables mediante convertidor de frecuencia.

Modelos TD-MIXVENT-T

Incorporan temporizador regulable entre 1 y 30 minutos.

Disponen de motor de una velocidad, no regulable.

+ Atributos

BAJO PERFIL



El bajo perfil de los ventiladores de la gama TD-MIXVENT hace que sean el producto ideal para instalaciones donde la altura es muy reducida, como en el caso de los falsos techos.

FÁCIL MONTAJE



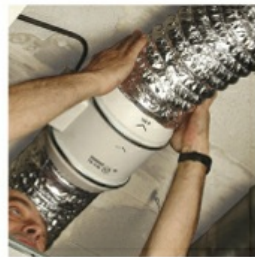
Fijar el soporte.



Colocar el cuerpo motor.

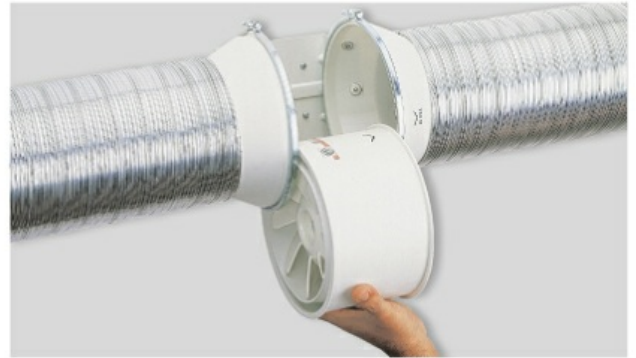


Realizar las conexiones.



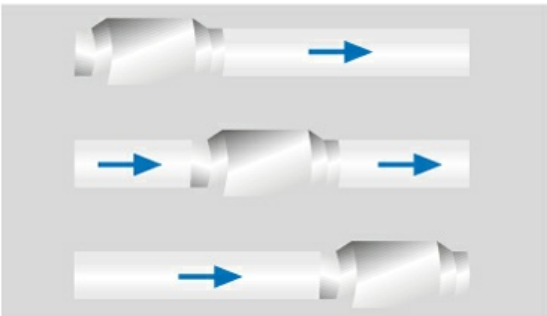
Acoplar los conductos.

FÁCIL MANTENIMIENTO



Cuerpo motor desmontable, para reparación o limpieza, **sin necesidad de tocar los conductos.**

FLEXIBILIDAD DE UBICACIÓN



Pueden colocarse en cualquier punto del conducto de ventilación: al principio, intercalados o al final, sin pérdida de prestaciones.

MODELOS TD-MIXVENT-T



Modelos con temporizador
Los modelos TD-MIXVENT-T incorporan temporizador regulable entre 1 y 30 minutos. Disponen de motor de una velocidad, no regulable.

MODELO 160



Modelo TD muy silencioso
El TD-160/100N SILENT es un modelo especialmente silencioso, con el **motor montado sobre silent-blocks elásticos** que absorben las



+ Características Acústicas

No sound information available.

Hz	63	125	250	500	1k	2k	4k	8k	Overall
----	----	-----	-----	-----	----	----	----	----	---------

+ Características Técnicas

CONSTRUCCIÓN

Diámetro	150
Tamaño ventilador	150
Peso	2.70 kg

MOTORES

Número de Polos	2
Tensión	1-230V-50Hz
Intensidad máxima absorbida	0.2 A
Índice de protección	IP44
Clase motor	

"

+ Instalación



KITS DE EXTRACCIÓN TD-MIXVENT

Los Kits de Extracción de la serie MIXVENT son conjuntos de extractor y accesorios preparados para instalaciones de ventilación para pequeños recintos, especialmente baños y aseos.

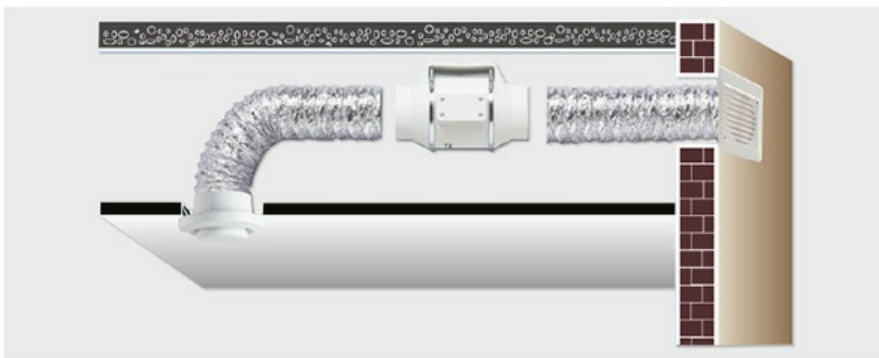
KIT TD-160/100 N SILENT

Compuesto por:
 1 Extractor TD-100/160 N SILENT
 + 4 m conducto flexible GSA
 + 1 Boca de aspiración BOR-100
 + 1 Reja de descarga GR-100
 + Rollo cinta adhesiva BA

KIT TD-250/100

Compuesto por:
 1 Extractor TD-250
 + 4 m conducto flexible GSA
 + 1 Boca de aspiración BOR-100
 + 1 Reja de descarga GR-100
 + Rollo cinta adhesiva BA

INSTALACIÓN Y MONTAJE



KIT TD-160/100 NT SILENT

Compuesto por:
 1 Extractor TD-100/160 NT SILENT
 + 4 m conducto flexible GSA
 + 1 Boca de aspiración
 + 1 Reja de descarga GR-100
 + Rollo cinta adhesiva BA

KIT TD-250/100T

Compuesto por:
 1 Extractor TD-250T
 + 4 m conducto flexible GSA
 + 1 Boca de aspiración BOR-100
 + 1 Reja de descarga GR-100
 + Rollo cinta adhesiva BA



Los extractores TD-T disponen de un temporizador regulable ente 1 y 30 minutos que mantiene el aparato en funcionamiento por el periodo de tiempo seleccionado después de apagarlo.

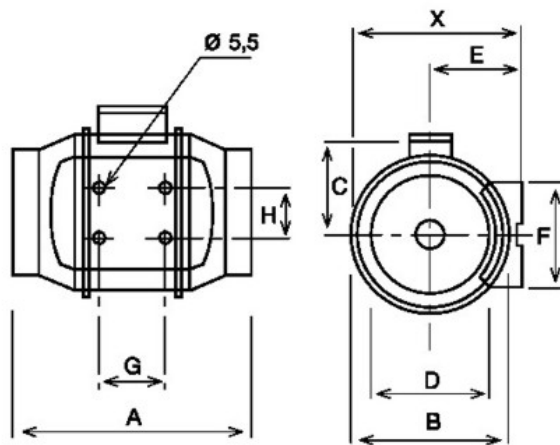
+ Características Funcionales

	160	250	350	500	800	800N	1000	1300	2000	4000	6000
CARCASA POLIPROPILENO	•	•	•	•	•	•					
CARCASA ACERO	•						•	•	•	•	•
HÉLICE ABS	•	•	•	•	•	•					
HÉLICE ALUMINIO										• ⁽¹⁾	• ⁽¹⁾
CLASE MOTOR	II	II	II	II	II	II	I	I	I	I	I
PROTECTOR TÉRMICO POR FUSIBLE	•	•	•								
PROTECTOR TÉRMICO REARME MANUAL (PTC)				•	•	•	•	•	•	•	•
RODAMIENTOS A BOLAS ENGRASE PERMANENTE	•	•	•	•	•	•	•	•	•	•	•
MOTOR REGULABLE DE UNA VELOCIDAD										•	•
MOTOR REGULABLE (2) DE DOS VELOCIDADES	•	•	•	•	•	•	•	•	•		

[1] Modelos con hélice de aluminio de fundición de una sola pieza.

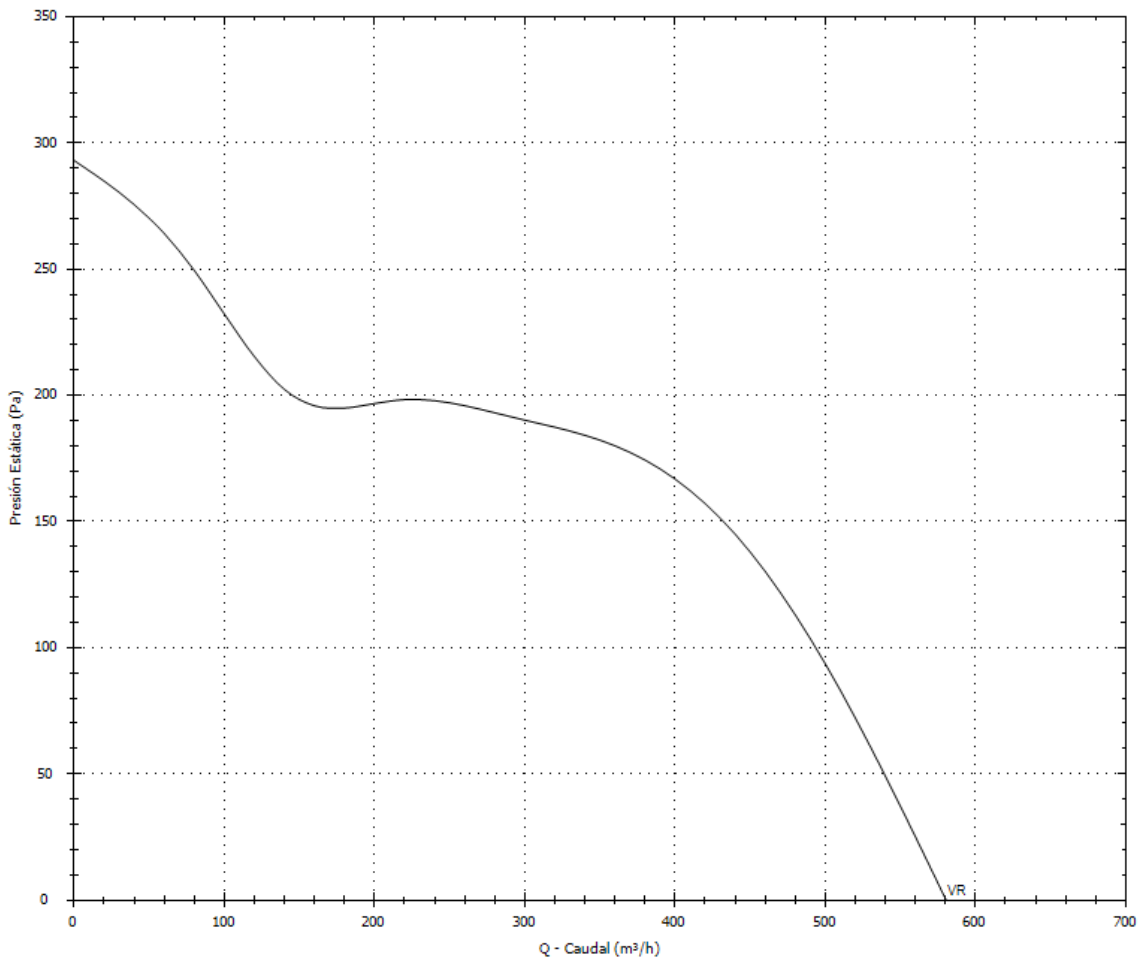
[2] Los modelos que incorporan temporizador (TD-MIXVENT-T) no son regulables.

+ Dimensiones



X	A	B	C	D	E	F	G	H
212	295	200	127	147	112	130	80	60

+ Curvas



+ Accesorios de montaje



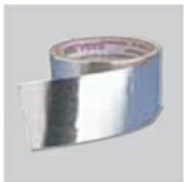
GSA-100
Tubo flexible circular
de aluminio de 100 mm
de diámetro.
4 m de longitud.



GR-100
Reja exterior.



BOR-100
Boca de aspiración.



BA-50
Banda adhesiva de aluminio
para fijar los elementos que
componen los kits de extrac-
ción remota (conducto, brida,
campana o grupo, y extractor).
5 m de longitud.