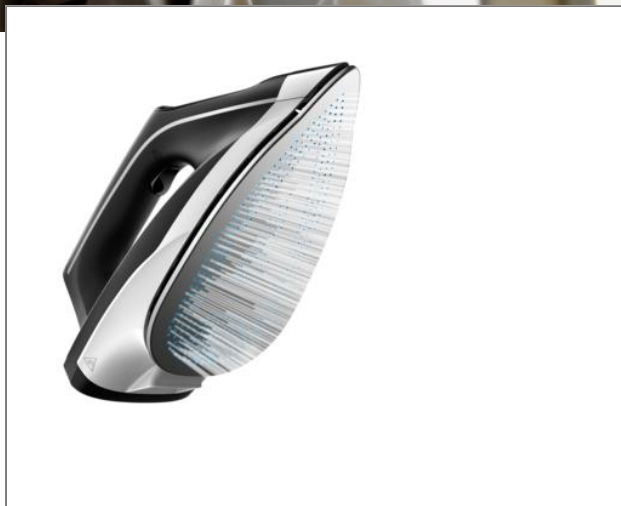


# ROWENTA®



## CENTRO DE PLANCHADO TURBOSTEAM 6,5 BAR

Centro de planchado  
VR8322F0

### **3 veces más potente, para un planchado más rápido\* en un producto ultracompacto**

Turbosteam de Rowenta es un centro de planchado de alto rendimiento que ofrece resultados rápidos y eficientes para todas tus necesidades relacionadas con el cuidado de la ropa. Su depósito de agua extraíble de alta capacidad te permite disfrutar de sesiones ininterrumpidas de planchado con la máxima comodidad, con una estructura compacta no mayor que un folio A4, para una experiencia de planchado perfecta.

*\* En comparación con una plancha de vapor tradicional.*

## DESCRIPCIÓN EDITORIAL

### Centro de planchado práctico y potente

Ideal para un cuidado rápido y eficiente de la ropa con la comodidad de su depósito de agua extraíble y su estructura compacta, Turbosteam de Rowenta es un centro de planchado que ofrece grandes resultados para todas tus necesidades de planchado. El depósito de agua extraíble de 1,7 L de este centro de planchado te ofrece comodidad en el cuidado de la ropa y sesiones ininterrumpidas de planchado incluso cuando paras para rellenarlo, con una estructura compacta que ocupa menos espacio que un folio estándar A4. Su rendimiento está a la altura de su comodidad, con una bomba de agua de 6,5 bares que garantiza resultados eficientes y rápidos, y un golpe de vapor de 370 g/min para combatir hasta las arrugas más difíciles. Sus prácticas características se unen al alto rendimiento de este centro de planchado, que además cuenta con una suela antiarañazos de acero inoxidable MicroSteam 400 láser, con una difusión óptima del vapor y un deslizamiento impecable para lograr el equilibrio perfecto entre comodidad y resultados.

## DESCRIPCIÓN ETAILING

**Rowenta centro de planchado Turbosteam con 6,5 bares, 2600 W, golpe de vapor de 370 g/m, suela MiscroSteam 400, sistema de bloqueo para transportar con una mano, sistema antical, modo Eco, depósito de agua de 1,7 L, VR8322F0**

- Centro de planchado con bomba de agua de 6,5 bares para unos resultados rápidos y eficientes
- Depósito de agua de 1,7 L que permite sesiones de planchado ininterrumpidas con gran facilidad
- Golpe de vapor de 370 g/min que elimina hasta las arrugas más rebeldes y permite planchar tejidos gruesos
- Centro de planchado de vapor fácil de almacenar y de transportar con una sola mano, gracias a su sistema de bloqueo
- Sistema antical que garantiza un rendimiento de vapor fiable y duradero
- Modo Eco que ofrece un consumo reducido a la vez que permite unos resultados de planchado de gran rapidez
- Suela antiaraduras de alta calidad MiscroSteam 400 láser que ofrece una óptima difusión del vapor y un deslizamiento perfecto

## BENEFICIOS DEL PRODUCTO



### RESULTADOS EXCELENTES Y GRAN COMODIDAD DE USO EN CASA

Experimenta la combinación perfecta entre rendimiento y facilidad de uso; el depósito de agua extraíble de 1,7 L ofrece una gran practicidad, permitiendo reducir la frecuencia de rellenado, lo cual se traduce en sesiones de planchado sin interrupciones. Consigue hasta 3 veces más vapor que una plancha de vapor tradicional gracias a su salida de vapor continua de 120 g/min.

### SESIONES EFICIENTES DE PLANCHADO Y RENDIMIENTO CONFIABLE

Bomba de agua de 6,5 bares que garantiza resultados rápidos y eficaces, con una perfecta salida de vapor continua para cubrir todas tus necesidades de planchado.



### POTENTE GOLPE DE VAPOR PARA LAS ARRUGAS DIFÍCILES

La potencia de su golpe de vapor de 370 g/min elimina las arrugas de los tejidos más gruesos y combate hasta los pliegues más difíciles con toda facilidad.

## SUELA DE ALTA CALIDAD

Su suela MicroSteam 400 láser tiene 400 micro agujeros para una difusión perfecta del vapor y está fabricada en acero inoxidable de alta calidad con un recubrimiento láser que garantiza un rendimiento duradero y un deslizamiento impecable.



## TRANSPORTE FÁCIL Y SEGURO

La seguridad del sistema de bloqueo te permite transportar y almacenar tu centro de planchado con total facilidad e incluso con una sola mano, para una máxima comodidad.

## PRÁCTICO DISEÑO ULTRACOMPACTO

Descubre el confort extraordinario de una estructura ultracompacta que ocupa menos espacio que un folio de papel A4, para un almacenamiento sin esfuerzo y sesiones de planchado más cómodas.



## AHORRO DE ENERGÍA

El modo Eco de alto rendimiento ahorra un 25 % de energía en comparación con el ajuste máximo y es apto para todas las prendas comunes.

## RENDIMIENTO DURADERO DEL SISTEMA DE VAPOR

En tan solo 2 minutos, el sistema antical proporciona una solución sin esfuerzo para eliminar las partículas de cal y proteger tu centro de planchado del paso del tiempo.



## PUNTA DE PRECISIÓN

Una precisión extraordinaria al alcance de tu mano, gracias a la punta de precisión diseñada para acceder a las zonas más estrechas y difíciles como bordes, costuras y cuellos.

## LARGAS SESIONES DE PLANCHADO

Su depósito de agua de alta capacidad de 1,7 L te permite planchar hasta 1,5 horas en modo Eco, para un planchado más fácil en un producto diseñado para durar.



## FOTOS DEL PRODUCTO

*Otras imágenes del producto*



**Foto(s) de estilo de vida del producto**



**[product.packshot360]**



**Embalaje**



**[product.ifu]**



**CARACTERÍSTICAS DEL PRODUCTO****RENDIMIENTO ENERGÉTICO Y DE VAPOR**

➤ Potencia	2600 W
➤ Salida de vapor	120 g/min
➤ Golpe de vapor	370 g/min
➤ Bomba de agua	6,5 bar
➤ Vapor vertical	Sí
➤ Configuración de vapor y temperatura	Ajuste manual
➤ Tiempo de calentamiento	2 min
➤ [Iron weight]	kg

**RENDIMIENTO DE LA SUELA**

➤ Tecnología de la suela	Microsteam 400 láser
➤ Capacidad de deslizamiento de la suela	***
➤ Durabilidad de la suela / resistencia a las rayaduras	****
➤ Difusión continua de vapor	Punta, lateral y centro
➤ Punta de precisión	Sí

**COMODIDAD DE USO**

➤ Apagado automático	Sí
➤ Modo Eco	Sí
➤ Longitud del cable de alimentación	1,98 m
➤ Sistema de bloqueo	Sí
➤ Capacidad del depósito de agua	1,7 L
➤ Depósito de agua	Extraíble
➤ Indicador de depósito vacío	Sí
➤ Autonomía ilimitada	Sí
➤ Almacenamiento del cable	Cable de alimentación y cable de vapor

**DURABILIDAD**

➤ Función antical	Sistema de drenaje
➤ Indicador de limpieza de la cal	Sí

**OTRAS CARACTERÍSTICAS**

➤ Colores	Negro y azul
➤ País de origen	China

**DATOS DE LOGÍSTICA****CMMF: 1830007749**

Código EAN	Piezas/Paquete	Piezas / Capas	Capa / Palé	Piezas / Palé	Piezas / Contenedor
EAN ST : 3121040077498 EAN UC :	2	4	3	12	C20 : 920 C40 : 1 920 HQ4 : 2 160

	Producto no embalado	Producto embalado	Paquete estándar	Palé
Dimensiones	344 x 204 x 284 (mm)	380 x 234 x 290 (MM)	491 x 401 x 315 (MM)	1 200 x 800 x 1 122 (MM)
Peso	3,2 (KG)	4,51 (KG)	9,02 (KG)	54,12 (KG)