

MONTANA 718-V20 (40G-0139)

Motosierra con motor de gasolina 2T, de 45 cc y 2,3 CV de potencia, totalmente polivalente. Con encendido electrónico y catalizador que cumple con las normas más estrictas de polución de Europa.

Equipada con arranque fácil¹ y carburador con cebador, lo que hace que sea mucho más rápido el arranque en frío y con mucho menos esfuerzo.


1.

2.

3.


Motor	Garland 2 tiempos
Potencia (kW/CV)	1,7/2,3
Cilindrada (cc)	45
Características del motor	-
Par (Nm)	2,2
Largo de espada ("/cm)	18/45
Paso de cadena	0,325" - 0,058"
Nº de eslabones	72
Medidas de máquina en uso (cm)	84 x 26 x 25
Peso de máquina en uso (kg)	5,3

Con su espada de 18 " y cadena de 0,325 "², concebida fundamentalmente para talas, es ideal para el particular que puntualmente vaya a realizar labores de poda y clareo.

Incluye un efectivo sistema antivibración³, que independiza el motor del resto de la máquina y permite trabajar más eficientemente por periodos más largos.

Escanea este QR para acceder al manual de instrucciones de la máquina


7,6 kg
1 bulto
51 cm

25,5 cm
28cm


8 414218 096243

Accesorios **GARLAND**



**Bidón 5l
combustible**

7199000018

Con homologación para el contenido y transporte de combustibles

**Visera protección
rejilla + policarb.**

7199000023

Visera ajustable con rejilla de nylon y visor de policarbonato



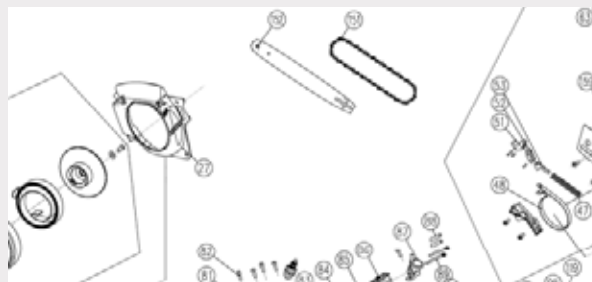
**Guantes Sherpa
(L/9)**

71000P1156

Realizado a partir de piel natural con un patrón

recaball
Accesorios de interés

**Escanea este QR
para acceder al
despiece**



**Escanea este QR para
consultar el resto de
recambios disponibles**



**Escanea este
QR para acceder
al GARAJE
GARLAND
y registra tu
máquina para
extender la
garantía**



Aprende con **GARLAND**

**Aprende a utilizar el remachador
y rompedor de cadenas**



Presentación MONTANA 718

