

## Prisma Frame™

Rectangular

Ref: **55.212**

Item **INTEX**: 26.792NP



Armazón metálico

**4.88 m x 2.44 m x 1.07 m**



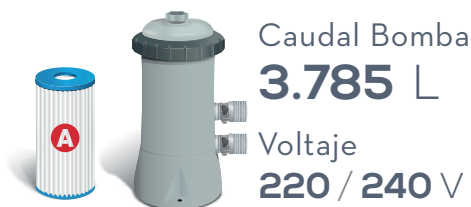
**KG** Peso **87,2 Kg** | **Montaje 60 minutos**

Litros 10.874

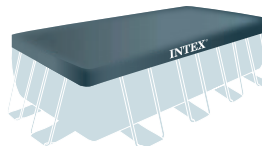
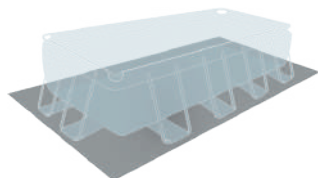
### Resistencia y Estabilidad

Las Prisma Frame son piscinas de Estructura Metálica compuestas por piezas independientes, ensambladas unas con otras formando un armazón rígido y estable. Lona fabricada con tecnología SUPERTOUGH con 3 capas de PVC-Poliéster extrafuerte de primera calidad que proporciona gran resistencia y durabilidad.

### ACCESORIOS INCLUIDOS



Caudal Bomba  
**3.785 L**  
Voltaje  
**220 / 240 V**



CARTUCHO INCLUIDO

DEPURADORA CARTUCHO

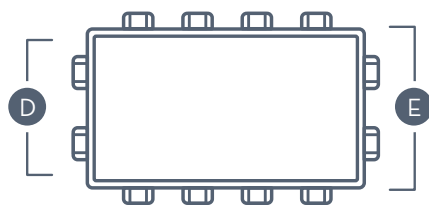
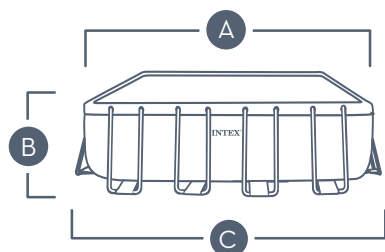
TAPIZ

COBERTOR

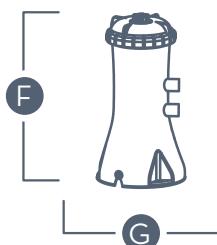
PELDAÑOS DESMONTABLES

ESCALERA DE SEGURIDAD

### DIMENSIONES PISCINA Y DEPURADORA

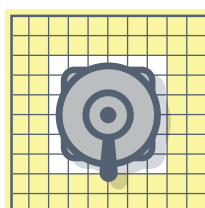


A	4,88 m	B	1,07 m	D	2,44 m	E	2,98 m
C	5,40 m						



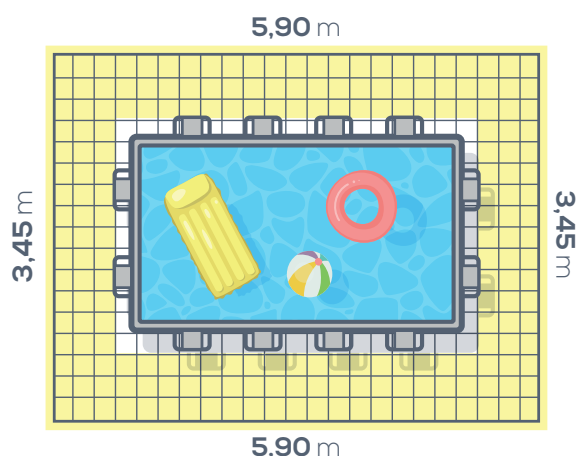
F **0,37 m**

G **0,19 m**



Depuradora  
**0,70 m x 0,70 m**

### ESPACIO MÍNIMO RECOMENDADO POR EL FABRICANTE



Piscina  
**5,90 m x 3,45 m**