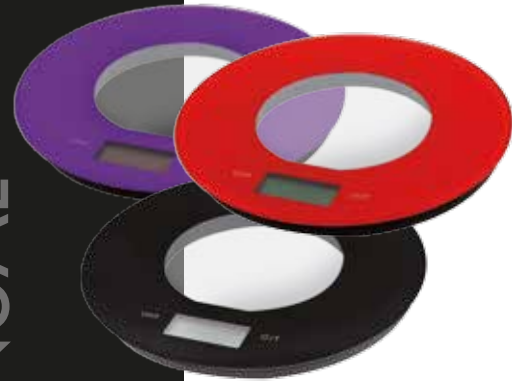


**küken**  
DISTRIBUIDO POR ALFA DYSER

**BALANZA  
COCINA**  
CRISTAL REDONDA LILA  
Y TRANSPARENTE  
*BALANÇA COZINHA VIDRO REDONDA LILÁS  
E TRANSPARENTE*



**MANUAL**  
DEL USUARIO  
*INSTRUÇÕES DE USO*

**5KG**

SENSOR ALTA PRECISIÓN  
SUPERFICIE DE CRISTAL  
PARTE CENTRAL TRANSPARENTE  
PESA EN GRAMOS, LIBRAS, ONZAS, MILILITROS  
2 PILAS AAA

**küken**  
DISTRIBUIDO POR ALFA DYSER

Alfa Dyser S.L.  
Pol. Ind. Can Parellada  
C/Libra, 31 - 08228  
Terrassa - Barcelona  
C.I.F. B-60163441  
www.alfadyser.com

**MANUAL DE USUARIO**

Gracias por elegir esta balanza de cocina electrónica de nuestros productos de la serie Küken. Para garantizar un funcionamiento correcto y mantener la vida útil y la máxima precisión de la balanza, lea detenidamente este manual antes de usarlo.

**CARACTERÍSTICAS PRINCIPALES**

- La alta calidad y el diseño moderno hacen la balanza segura y elegante.
- Capacidad: 5000g / 11lb: 0.4oz / 176oz / 5000ml
- División: 1g / 0.2oz / 1ml
- Función de tara
- Apagado automático
- Indicación de batería baja y sobre carga
- Interruptor libre dentro de cuatro unidades diferentes: g / lb: oz / oz / ml
- Alimentado por 2 pilas AAA

**OPERACIÓN**

- Retire la tira aislante
- Coloque la balanza firmemente sobre una superficie dura y plana. La mesa limpia es la mejor.
- Pulse el botón "⏻ / T" para encender la báscula y la pantalla LCD mostrará "0g".
- Pulse el botón "UNIT" y podrá elegir entre las cuatro unidades "g", "lb: oz", "oz" y "ml". Espere 2 segundos después de elegir la unidad, la pantalla LCD mostrará "0".
- Ponga el contenedor u otras cosas que desee pesar en la plataforma de la balanza y el peso se mostrará en la pantalla.
- Pulse el botón "⏻ / T" para borrar el peso de las cosas en la plataforma y la pantalla mostrará "Tare" y "0g". A continuación, coloque los alimentos en el recipiente o añada más cosas en la plataforma y el peso de las cosas que agrega se mostrará en la pantalla.
- Continúe usando el botón "⏻ / T" y podrá obtener el peso respectivo de más cosas mediante la repetición de la tara convenientemente. Y cuando todas las cosas se eliminan de la plataforma, el peso total se mostrará en la pantalla.
- Pulse el botón "⏻ / T" para desactivar la balanza cuando

la pantalla muestre "0g" si no se necesita más pesaje o se apagará automáticamente si no se utiliza más en cuestión de segundos.

**PRECAUCIÓN**

1. Cambie una pila nueva cuando aparezca "Lo" en la pantalla, lo que indica que la pila está descargada.
2. "EEEE" mostrado en la pantalla indica sobrecarga.

**ATENCIÓN**

1. Ponga por favor la balanza en superficie dura y plana (una tabla plana y limpia) y cerciorese de que sea estable antes de uso.
2. La capacidad máxima de la balanza es 5000g, que es el peso antes de la tara.
3. Utilice un paño suave con alcohol o limpiador de vidrios para limpiar la superficie si está sucio. Sin jabón ni otros productos químicos. Manténgalo alejado del agua, líquido corrosivo, calor y frío extremo.
4. La balanza es un dispositivo de medición de la alta precisión. Nunca la golpee fuertemente o trate de desmontarla y por favor, manéjela cuidadosamente para evitar que se caiga o se rompa durante el movimiento.
5. Para uso doméstico y no es conveniente para el uso profesional.
6. Compruebe la batería si la báscula funciona mal. Cámbiela si fuese necesario. Para otros problemas, póngase en contacto con el distribuidor local o con nuestra empresa, directamente por teléfono o correo electrónico.

**INFORMACIÓN A LOS USUARIOS**

Según las Directivas Europeas 2002/95/CE, 2002/96/CE y 2003/108/CE, relativas a la reducción del uso de sustancias peligrosas en los aparatos eléctricos, además del desecho de residuos.

El símbolo tachado del contenedor que se encuentra en el aparato indica que el producto, al final de su vida útil, deberá depositarse en un lugar separado de los demás residuos.

Por lo tanto, el usuario deberá entregar el aparato, cuando deje de utilizarse, a los adecuados centro de recogida diferenciada de residuos electrónicos y electrodomésticos, o deberá devolverlo al vendedor en el momento de compra de un nuevo aparato de tipo equivalente, uno o cambio de otro.

La adecuada recogida diferenciada del aparato inutilizado para el sucesivo reciclaje, tratamiento y desecho ambientalmente compatibles, contribuye a evitar posibles efectos negativos en el medioambiente y en la salud, y favorece el reciclaje de los materiales de los que se compone el aparato. El desecho abusivo del producto por parte del usuario implica la aplicación de las sanciones previstas por la ley.

**MANUAL DE USUARIO**

Obrigado por escolher esta balança de cozinha eletrônica da nossa linha Küken. Para garantir um funcionamento correto e manter a vida útil e a máxima precisão da balança, leia atentamente este manual antes de a usar.

**CARACTERÍSTICAS PRINCIPAIS**

- A alta qualidade e o desenho moderno fazem com que esta balança seja segura e elegante.
- Capacidade: 5000g / 11lb: 0.4oz / 176oz / 5000ml
- Divisão: 1g / 0.2oz / 1ml
- Função de tara
- Desliga automaticamente
- Indicação de bateria baixa e de sobrecarga
- Interruptor independente de quatro unidades diferentes: g / lb: oz / oz / ml
- Alimentado por 2 pilhas AAA

**OPERAÇÃO**

- Retire a tira isolante
- Coloque a balança firmemente sobre uma superfície sólida e plana. Recomendamos uma mesa limpa.
- Pressione o botão "⏻ / T" para ligar a balança e o ecrã indicará "0g".
- Pulse o botão "UNIDADE" e selecione entre as quatro unidades "g", "lb: oz", "oz" e "ml". Espere 2 segundos após escolher a unidade, e o ecrã LCD mostrará "0".
- Coloque as coisas que deseja pesar na base da balança e o peso mostrar-se-á no ecrã.
- Pulse o botão "⏻ / T" para eliminar o peso das coisas na plataforma e mostrar "Tare" e "0g". Em seguida, coloque os alimentos no recipiente ou adicione mais coisas na base e o peso das coisas que adiciona indicar-se-á no ecrã.
- Continúe pulsando o botão " / T" e obtenha o peso respectivo de mais coisas através da repetição da tara convenientemente. Quando todas as coisas são eliminadas da paleta, o peso total é mostrado no ecrã.
- Pressione o botão "⏻ / T" para desactivar a balança quando o ecrã indica "0g". Não necessita de mais pesagens para se desligar automaticamente.

**PRECAUÇÃO**

1. Troque a pilha quando apareça "Lo" na ecrã, já que isso indica que a bateria está muito fraca ou gasta.
2. "EEEE" no ecrã indica sobrecarga.

**ATENÇÃO**

1. Por favor, coloque a balança numa superfície sólida e plana (sugerimos uma mesa limpa) e certifique-se de que estável antes de utilizar.
2. A capacidade máxima da balança é de 5000g, que é o peso antes da tara.
3. Utilize um pano suave com álcool ou limpa-vidros para limpar a superfície se necessário. Sem sabão ou outros produtos químicos. Mantenha a balança afastada de água, líquidos corrosivos, fontes de calor ou frio extremo.
4. Esta balança é um dispositivo de medição de alta precisão. Jamais a golpee fortemente ou a tente desmontar. Por favor, maneje-a cuidadosamente para evitar que caia e se parta durante a sua utilização.
5. Esta balança destina-se à utilização pessoal e familiar e não é conveniente o seu uso profissional.
6. Comprove a pilha se a balança funciona mal. Troque a pilha se necessário. Para outros problemas, coloque-se em contacto com o seu distribuidor local ou com a nossa empresa diretamente por telefone ou correio eletrónico.

**INFORMAÇÃO AOS USUÁRIOS**

Segundo as Directivas Europeias 2002/95/CE, 2002/96/CE e 2003/108/CE, relativas à redução da utilização de substâncias perigosas em aparelhos eléctricos e sua eliminação.

O símbolo do contentor riscado que se encontra no aparelho indica que o produto, no final da sua vida útil, deverá depositar-se em local distinto dos demais resíduos. Assim, o usuário deverá entregar o aparelho, quando o deive de utilizar, em algum centro de recolha diferenciada de resíduos electrónicos e electrodomésticos, ou deverá devolver o mesmo ao vendedor no momento da compra de um novo aparelho de tipo equivalente.

A recolha diferenciada e adequada do aparelho inutilizado para a sua sucessiva reciclagem, tratamento e desmantelamento, contribui para evitar possíveis efeitos negativos ao meio-ambiente e à saúde, e favorece a reciclagem de materiais componentes do aparelho. O descarte abusivo do produto por parte do seu usuário implica a aplicação de sanções previstas na lei.