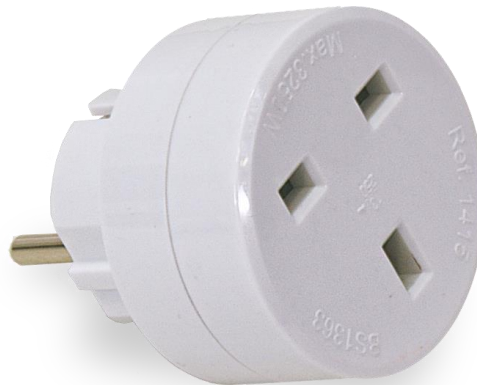


QUA-016, rev.: 00

**ADAPTADOR DE VIAJE DE USO TEMPORAL. EUROPEO-INGLÉS DE BAJA TENSIÓN /
TRAVEL ADAPTER TEMPORARY USE. EUROPEAN-BRITISH LOW VOLTAGE**



GRADO DE PROTECCIÓN <i>DEGREE OF PROTECTION SET</i>	IP20
RESISTENCIA AL IMPACTO <i>IMPACT RESISTANCE</i>	IK07
RESISTENCIA HILO INCANDESCENTE <i>RESISTANCE WIRE GLOW</i>	Partes activas / <i>Active parts</i> : 750 °C Otras partes / <i>Other parts</i> : 650 °C
RESISTENCIA A LA TEMPERATURA POR PRESIÓN DE BOLA. <i>TEMPERATURE RESISTANCE BALL PRES-SURE</i>	Partes activas / <i>Active parts</i> : 125 °C
ESTABILIDAD DIMENSIONAL <i>DIMENSIONAL STABILITY</i>	- 25 °C + 85 °C
CARACTERÍSTICAS ELÉCTRICAS <i>ELECTRICAL CHARACTERISTICS</i>	Clavija entrada / <i>Input plug</i> : Europea / <i>European</i> Salida / <i>Exit</i> : Inglesa / <i>British</i> Intensidad / <i>Current</i> : 13 A Tensión / <i>Voltage</i> : 250 V Frecuencia / <i>Frequency</i> : 50 / 60 Hz POT. MAX / <i>MAX. POWER</i> : 3250W Adapter 2P + T (2P+E): With earthing contact
EXISTENCIA DE OBTURADORES <i>EXISTENCE OF SHUTTERS</i>	Con obturadores With shutters
NORMAS APLICADAS <i>APPLIED STANDARDS</i>	Especificación AENOR: EA 0053 (UNE 20315-1-1; UNE 20315-1-2) BS 1363