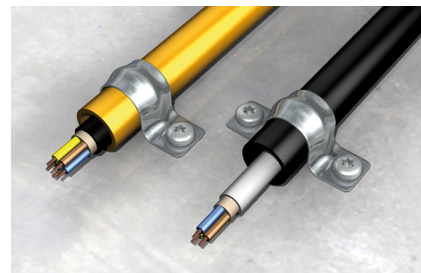
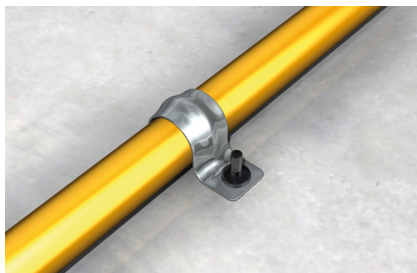


La abrazadera metálica plana para cables y tuberías



MATERIALES DE CONSTRUCCIÓN

Al utilizar el taco clavo de impacto

ED:

- Hormigón

VENTAJAS

- La abrazadera de conducto abierta BSM es ideal para la fijación pos-instalación de conductos.
- La abrazadera de conducto permite una fijación directa con clavos de impacto y, por consiguiente, se puede instalar de forma rápida y fácil.
- Se pueden fijar dos conductos o tuberías con un solo punto de fijación con la abrazadera gemela BSMZ.

APLICACIONES

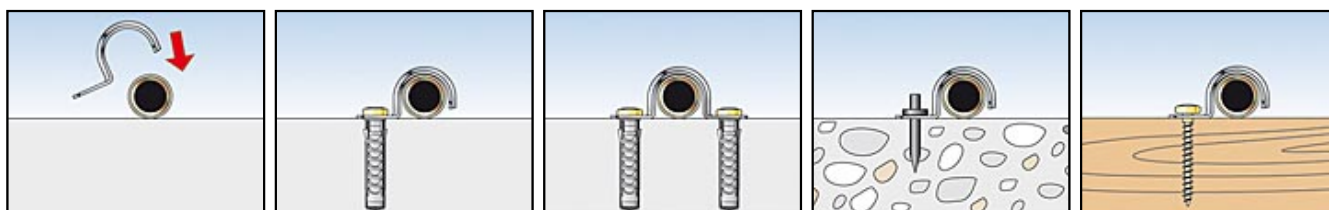
Para fijar:

- Conductos eléctricos
- Tuberías de aislamiento de plástico, flexibles y rígidas
- Conductos de acero

APLICACIONES

Para fijar:

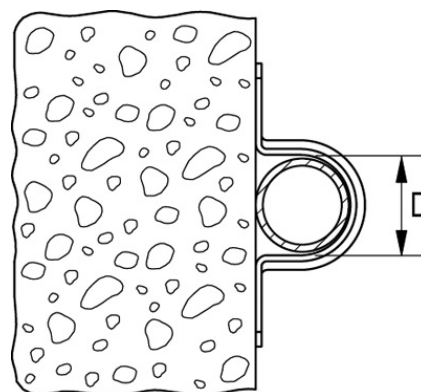
- Conductos eléctricos
- Tuberías de aislamiento de plástico, flexibles y rígidas
- Conductos de acero



DATOS TÉCNICOS



Clip de conducto BSMD



Nombre artículo	No.art.	Dimensión IEC	rango de la randela D [mm]
BSMD 10	015068		10
BSMD 12	015069		12

Nombre artículo	No.art.	Dimensión IEC	rango de la ranfela D [mm]
BSMD 14	015070		14
BSMD 16	060169	16	16
BSMD 18	060170		18
BSMD 20	060171	20	20
BSMD 22	060172		22
BSMD 25	090844	25	25
BSMD 26	015076		26
BSMD 28	060175		28
BSMD 32	090845	32	32
BSMD 37	060178		37
BSMD 40	090846	40	40
BSMD 42	015081		42
BSMD 47	015082		47
BSMD 50	090847	50	50
BSMD 63	090848	63	63