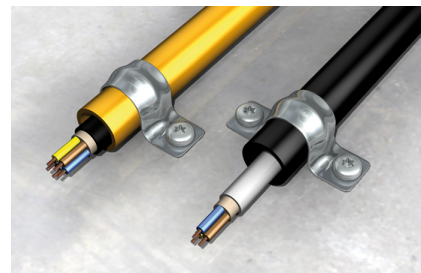


La abrazadera metálica plana para cables y tuberías



MATERIALES DE CONSTRUCCIÓN

Al utilizar el taco clavo de impacto

ED:

- Hormigón

VENTAJAS

- La abrazadera de conducto abierta BSM es ideal para la fijación pos-instalación de conductos.
- La abrazadera de conducto permite una fijación directa con clavos de impacto y, por consiguiente, se puede instalar de forma rápida y fácil.
- Se pueden fijar dos conductos o tuberías con un solo punto de fijación con la abrazadera gemela BSMZ.

APLICACIONES

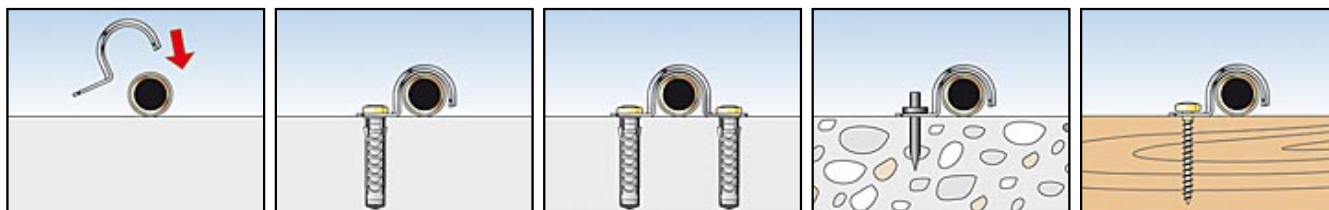
Para fijar:

- Conductos eléctricos
- Tuberías de aislamiento de plástico, flexibles y rígidas
- Conductos de acero

APLICACIONES

Para fijar:

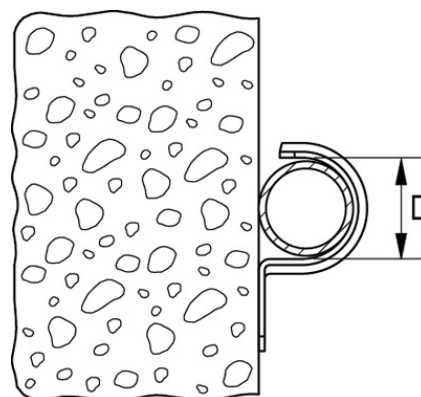
- Conductos eléctricos
- Tuberías de aislamiento de plástico, flexibles y rígidas
- Conductos de acero



DATOS TÉCNICOS



Abrazadera de conducto BSM



Nombre artículo	No.art.	Dimensión IEC	rango de la ranfela D [mm]
BSM 6	015014		6
BSM 8	015015		8

Nombre artículo	No.art.	Dimensión IEC	rango de la ranfela D [mm]
BSM 10	015016		10
BSM 12	015017		12
BSM 14	015018		14
BSM 15	015093	15	15
BSM 16	060149	16	16
BSM 18	060150		18
BSM 20	060151	20	20
BSM 22	060152		22
BSM 24	060153		24
BSM 25	090839	25	25
BSM 26	096958		26
BSM 28	060155		28
BSM 30	015019		30
BSM 32	090840	32	32
BSM 37	060158		37
BSM 40	090841	40	40
BSM 42	015021		42
BSM 50	090842	50	50
BSM 63	090843	63	63