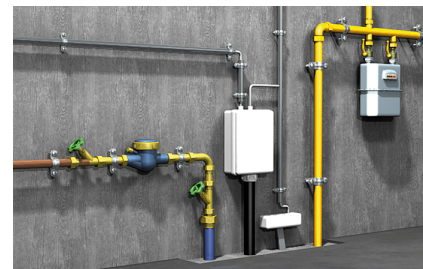
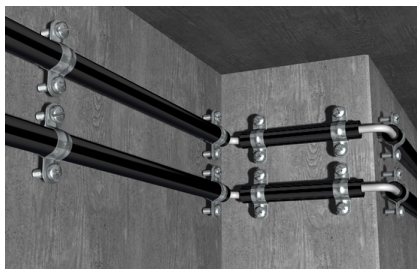


## El disco separador metálico de fácil instalación para cables y tuberías



### MATERIALES DE CONSTRUCCIÓN

#### Al utilizar el anclaje para clavar FNA II:

- Hormigón
- Ladrillo macizo de piedra arenisca
- Piedra natural con estructura densa
- Losetas de hormigón pre-tensadas de núcleo hueco

#### Al utilizar Hammerfix N:

- Hormigón
- Ladrillo macizo de piedra arenisca
- Ladrillo macizo
- Piedra natural
- Ladrillo sólido fabricado en hormigón liviano

### VENTAJAS

- El enganche rápido garantiza una fácil apertura y cerrado sin retirar totalmente el tornillo, y hace posible una instalación sencilla y rápida.
- El tornillo de combinación pre-ajustado con cabeza convencional ranurada o empotrada permite utilizar distintos destornilladores, posibilitando así una instalación sencilla.

### APLICACIONES

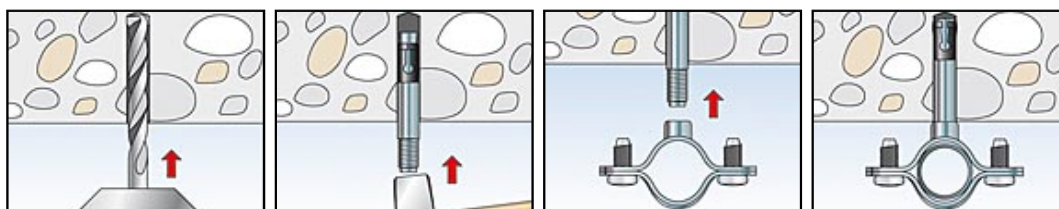
#### Para fijar:

- Conductos de acero
- Cables eléctricos

### APLICACIONES

#### Para fijar:

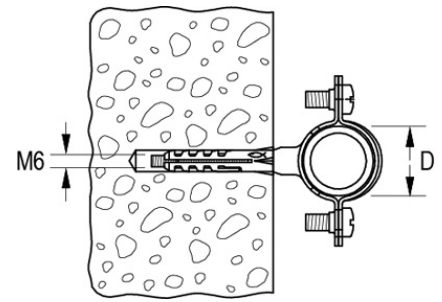
- Conductos de acero
- Cables eléctricos



## DATOS TÉCNICOS



Abrazadera de tubería espaciadora  
AM



Nombre artículo	No.art.	Dimensión IEC	rango de la ranfela D [mm]
AM 8	060185		8
AM 10	060186		10
AM 12	060187	12	12
AM 14	060188		14
AM 16	060189	16	16
AM 18	060190		18
AM 20	060191	20	20
AM 22	060192		22
AM 24	060193		24
AM 26	060194	25	25-26
AM 28	060195		28
AM 30	060196		30
AM 32	060209	32	32
AM 37	060211	37	37
AM 40	090849	40	40
AM 50	090850	50	50