

EMITEG

 0051


UTILIZACIÓN PRINCIPAL

PLACAS DE COCCIÓN FIJAS Y EMPOTRADAS – COCINAS PROFESIONALES Y DE CATERING

CARACTERÍSTICAS TÉCNICO-NORMATIVAS

TUBO	acero inoxidable austenítico AISI 316L
RÁCOR MACHO	acero inox roscado como surge del Anexo A de la normativa EN 14800:2007
MANGUITO PORTAPOLEA	acero inox asiento de estanqueidad como surge del anexo A de la normativa EN 14800:2007
TUERCA	acero inox roscado como surge del anexo A de la normativa EN 14800:2007
TRENZA	acero inox AISI 304 Ø hilo 0,25 mm, 4 hilos por trenza total 96 hilos
FUNDA DE PROTECCIÓN	PVC ignífugo de color amarillo
JUNTAS	goma nitrílica según normativa EN 549
De acuerdo con la normativa europea UNI EN 14800:2007 y normativa italiana de instalación UNI 7129:2008	
Producto certificado en Sistema 1 (control de producción) con IMQ y cubierto por la marca CE	

DN TUBO	RACORES	LONGITUD	N. PIEZAS CONFECCIÓN	CÓDIGO	
				M.F. - F.G.	F.G. - F.G.
[mm]	[pulgadas]	[mm]			
12	1/2"	500	12	E0781500	E0781510
12	1/2"	750	12	E0781501	E0781511
12	1/2"	1000	12	E0781502	E0781512
12	1/2"	1250	12	E0781503	E0781513
12	1/2"	1500	12	E0781504	E0781514
12	1/2"	2000	12	E0781505	E0781515

M.F. = macho fijo F.G. = hembra giratoria

EMIFLEX SPA en calidad de fabricante puede proporcionar ejecuciones especiales de los productos citados

TEMPERATURA DE EJERCICIO

La temperatura de ejercicio de las juntas se estima en un arco de -40°C +60°C. En caso de aplicaciones con temperaturas inferiores o mayores a las indicadas, consulte nuestro personal técnico.

PRESIÓN DE EJERCICIO

La presión de ejercicio en las juntas de gas está limitada a 0,5 bar de acuerdo con las normativas vigentes que prevén el uso en aparatos de capacidad térmica nominal no mayor a 35 Kw.

En caso de usos diferentes a los indicados, consulte nuestro personal técnico.

RADIO DE CURVADO

Radio mínimo de curvado = 1,5 veces el diámetro externo del tubo (1,5 De)

EMITEG AR

CE 0051



UTILIZACIÓN PRINCIPAL

PLACAS DE COCCIÓN FIJAS Y EMPOTRADAS – COCINAS PROFESIONALES Y DE CATERING

CARACTERÍSTICAS TÉCNICO-NORMATIVAS

TUBO	acero inoxidable austenítico AISI 316L
ACOPLAMIENTO RÁPIDO	Empuñadura en polipropileno, inserto en latón niquelado, manguito en AISI 303 como surge del anexo A de la normativa EN 14800:2007
MANGUITO PORTAPOLEA	acero inox asiento de estanqueidad como surge del anexo A de la normativa EN 14800:2007
TUERCA	acero inox roscado como surge del anexo A de la normativa EN 14800:2007
TRENZA	acero inox AISI 304 Ø hilo 0,25 mm, 4 hilos para trenza total 96 hilos
FUNDA DE PROTECCIÓN	PVC ignífugo de color amarillo
JUNTAS	goma nitrílica según normativa EN 549

De acuerdo con la normativa europea UNI EN 14800:2007 y normativa italiana de instalación UNI 7129:2008

Producto certificado en Sistema 1 (control de producción) con IMQ y cubierto por la marca CE

DN TUBO	RACORES	LONGITUD	N. PIEZAS CONFECCIÓN	CÓDIGO
[mm]	[pulgadas]	[mm]		A.R. - F.G.
12	1/2"	500	12	EAR0781500
12	1/2"	1000	12	EAR0781502
12	1/2"	1500	12	EAR0781504
12	1/2"	2000	12	EAR0781505

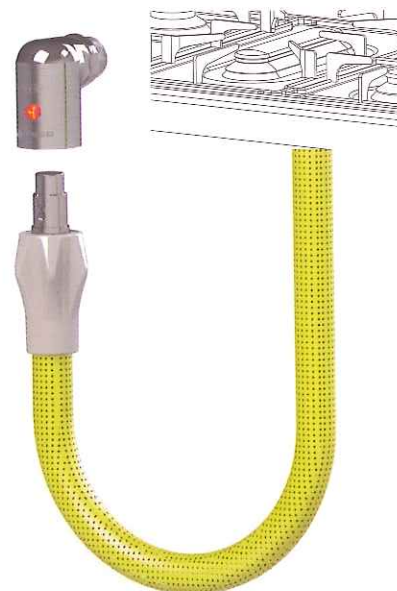
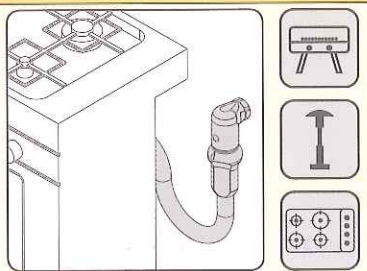
VENTAJAS

- Conexión rápida
- Antivandalismo
- Seguridad térmica FIREBAG®
- Ningún mantenimiento
- Contra la desconexión del tubo

INSTALACIÓN

El D.M. 37/08 permite la instalación de los productos reglamentados por las normas Europeas acogidas en Italia. En la declaración de conformidad indicar las siguientes normas de referencia:

- Válvula R4T - UNI EN 15069
- Tubo flexible EMITEG AR - UNI EN 14800



A.R. = acoplamiento F.G. = hembra giratoria

EMIFLEX SPA en calidad de fabricante puede proporcionar ejecuciones especiales de los productos citados

TEMPERATURA DE EJERCICIO

La temperatura de ejercicio de las juntas se estima en un arco de -40°C +60°C. En caso de aplicaciones con temperaturas inferiores o mayores a las indicadas, consulte nuestro personal técnico.

PRESIÓN DE EJERCICIO

La presión de ejercicio en las juntas de gas está limitada a 0,5 bar de acuerdo con las normativas vigentes que prevén el uso en aparatos de capacidad térmica nominal no mayor a 35 Kw. En caso de usos diferentes a los indicados, consulte nuestro personal técnico.

RADIO DE CURVADO

Radio mínimo de curvado = 1,5 veces el diámetro externo del tubo (1,5 De)



VALVULA DE SEGURIDAD R4T (para EMITEG AR)

CARACTERISTICAS TECNICO-NORMATIVAS

R4 T + FIREBAG® Válvula de seguridad gas EN 15069 para aparatos domésticos + dispositivo de seguridad de activación térmica.

Entrada fil. M EN 10226-1

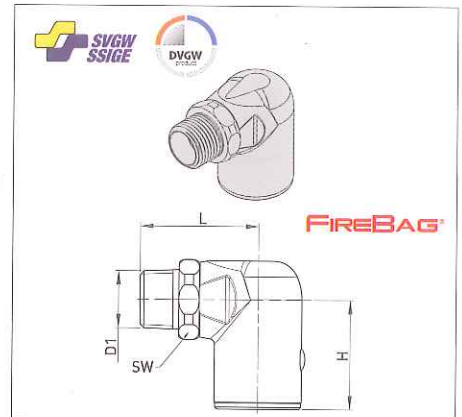
Acoplamiento rápido EN 14800 A.1

Temp. ejercicio **-40°C +60°C**

Presión de ejercicio **MOP 0.5**

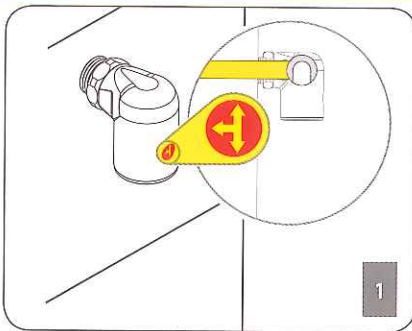
Resistencia térmica **GT5 925°C x60'**

Potencia máx. **16 kW**

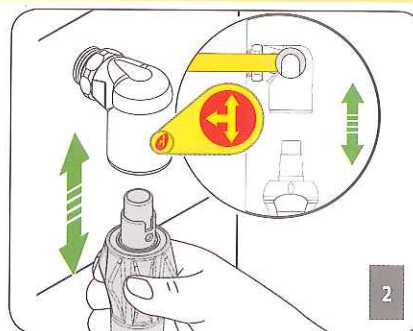


DN	D1	H	L	SW	CONF.	CÓDIGO
12	R 1/2"	40	46	27	5	EAR 0780015

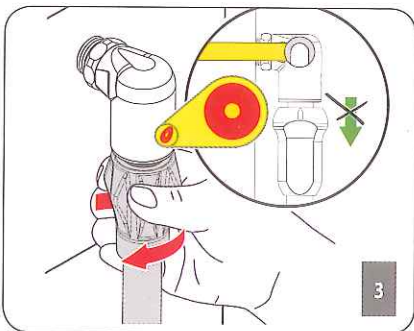
DISPOSITIVO DE SEGURIDAD DE ACTIVACIÓN TÉRMICA



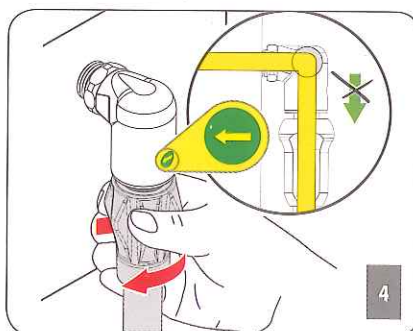
Sin el tubo flexible **EMITEG AR** la válvula permanece **CERRADA**, y no puede manipularse con herramientas de uso común.



La válvula puede accionarse exclusivamente con el tubo flexible **EMITEG AR** de acoplamiento rápido. El acoplamiento y la extracción del tubo flexible sólo puede realizarse con la válvula en posición **CERRADA**.



Una pequeña rotación en sentido horario del pomo, bloquea el tubo flexible **EMITEG AR** en la válvula, que permanece en posición **CERRADA**.



La ulterior rotación en sentido horario **ABRE** la válvula.

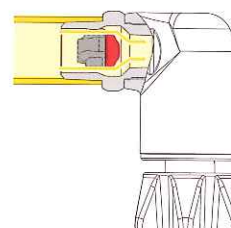
FIREBAG®

DISPOSITIVO DE SEGURIDAD DE ACTIVACIÓN TÉRMICA

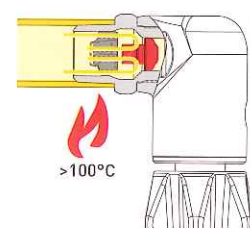
FIREBAG® está constituido por un cuerpo externo de acero y por un dispositivo interno termo-sensible. Al alcanzarse la temperatura externa de **95°-100°C** la aleación metálica, que **tiene unido el obturador al cartucho**, se funde y la fuerza de compresión del muelle proyecta el obturador contra el orificio de paso del gas cerrándolo completamente.

- Resistencia térmica **FIREBAG® HTB GT5 925°C x60'**
- Temp. ejercicio **FIREBAG® 100°C - 5K**

nactivo
T < 95°C



Activo térmicamente
T > 100°C





EMIKIT - KIT PARA CONEXIONES DE CALDERAS DE PARED



EMIPiÙ certificada por



DESCRIPCIÓN	Nº PIEZAS CONFECCIÓN	CÓDIGO
1 extensible Emipiù DN 20 (3/4") longitud 180x300 M.F. - F.G. (SOLO PARA GAS) De acuerdo con la normativa tubos de gas UNI 11353:2010 y normativa italiana de instalación UNI 7129:2008	1	0800000
2 extensibles DN 12 (1/2") longitud 150x300 M.F. - F.G. (SOLO PARA AGUA)		
2 extensibles DN 12 (1/2") longitud 150x300 M.F. - F.G. (SOLO PARA AGUA)		
1 junta de goma NBR EN 549		

DESCRIPCIÓN	Nº PIEZAS CONFECCIÓN	CÓDIGO
1 extensible Emipiù DN 20 (3/4") longitud 240x410 M.F. - F.G. (SOLO PARA GAS) De acuerdo con la normativa tubos de gas UNI 11353:2010 y normativa italiana de instalación UNI 7129:2008	1	0800001
2 extensibles DN 20 (3/4") longitud 200x410 M.F. - F.G. (SOLO PARA AGUA)		
2 extensibles DN 12 (1/2") longitud 200x410 M.F. - F.G. (SOLO PARA AGUA)		
1 junta de goma NBR EN 549		

EMIFLEX SPA en calidad de fabricante puede proporcionar ejecuciones especiales de los productos citados