

## CANALETA PEGASUS SHORT

Código	Producto	Medidas (mm)	Conf.	Pallet	UM	€
POZ90-1300	Canaleta Pegasus Short 40	130 x 40 x 500	65	1300	und.	
POZ91-1350	Canaleta Pegasus Short 75	130 x 75 x 500	24	360	und.	
POZ90-1400	Canaleta Pegasus Short 140	130 x 140 x 500	24	480	und.	
POZ80-1364	Canaleta Pegasus Short 165	200 x 165 x 500	12	240	und.	
POZ80-1364H	Canaleta Pegasus H Clase B125	200 x 175 x 500	9	144	und.	

### Descripción

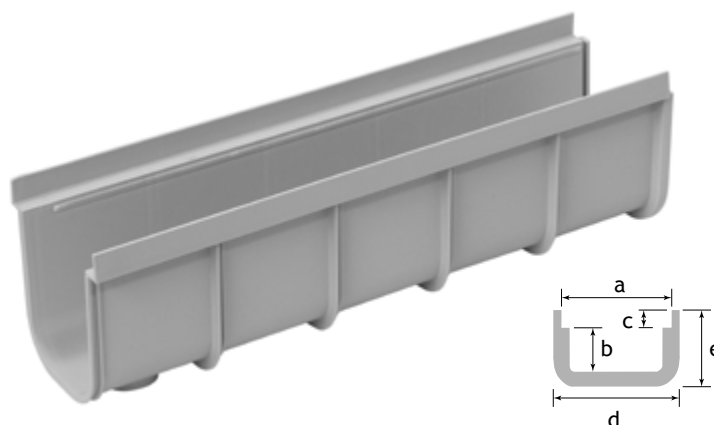
Canal para la recogida de agua pluvial. Diseñada y reforzada para su durabilidad y funcionalidad. Disponible en varios modelos y dimensiones en color gris.

### Material

Realizada en PP (polipropileno).

### Utilización

Se utiliza para la recogida y drenaje de aguas pluviales. Se combina con una amplia gama de rejillas, para uso principalmente peatonal o de peso ligero.



	a	b	c	d	e	long.	ø lad.	ø men.	
<b>1300</b>	130	32	20	137	60	500	-	50/74	mm
<b>1350</b>	130	55	20	137	93	500	-	50/74	mm
<b>1400</b>	130	120	20	137	152	500	-	50	mm
<b>1364</b>	200	143	20	173	207	500	-	63/74	mm
<b>1364H</b>	200	153	20	207	190	500	99/110	74/99/110	mm

## ACCESORIOS

Código	Producto	Medidas (mm)	Conf.	Pallet	UM	€
POZ90-1303	Tapón Terminal	h. 40	100	-	und.	
POZ90-1353	Tapón Terminal	h. 75	100	-	und.	
POZ90-1443	Tapón Terminal	h. 140	100	-	und.	
POZ90-1366	Tapón Terminal h. 16,5	h. 165	100	-	und.	
POZ90-1366H	Tapón Terminal H para código 1364H	h. 175	6	-	und.	
POZ90-1559PE	Block System 130		250	-	und.	
POZ90-1359	Block System para código POZ90-1440		250	-	und.	
POZ90-1369	Block System 200 para código POZ80-1364		100	-	und.	
POZ95-1319	Junta en goma	100 / 110	1	1	und.	

### Descripción

Tapón para canal, sistema de bloqueo (Block System) y junta de goma.

### Material

Realizado en PP (tapón) y en PE-HD (el Block System) y junta de goma.

### Utilización

Se utiliza como terminal de la canal y para la conexión del tubo. El Block system sirve para bloquear la rejilla (como indica la normativa EN 1433) y la junta de goma para la conexión de los tubos de salida.