



CISA®

Cilindros
Astral Sicur





CARACTERÍSTICAS PRINCIPALES

SEGURIDAD ACTIVA

- **FUNCIÓN DE EMERGENCIA:** Cilindro con función de Doble Embrague; la llave funciona aunque este introducida otra llave en el lado opuesto del cilindro.
- **NÚMERO DE CIFRATURAS:** Más de 1.600.000 de combinaciones posibles.

SEGURIDAD DEL CILINDRO

- Cuerpo en latón con alma compuesta de 6 láminas rígidas en acero templado (mayor resistencia) y una lámina flexible de acero inox. (mayor flexibilidad). Láminas que recorren toda la largura del cilindro y son visibles con el cilindro montado.
- Elevada resistencia al "bumping" o percusión, gracias al dispositivo BKP (Bump Key Power).
- Elevada resistencia a la técnica de efracción con impresión a cera, gracias al dispositivo BKP y a la especial configuración de los muelles.
- Elevada resistencia al taladro, gracias al sistema de cifratura en acero templado.
- Resistencia a la extracción, gracias a la leva desplazada.

POTENCIALIDAD

- 63.000 cilindros distintos para una llave Maestra (incluidos pitones pasivos).
- Otras configuraciones disponibles bajo pedido.
- Otras configuraciones disponibles bajo pedido (SZ, KA, KC, MK, GMK, GMKI, PP).

FIABILIDAD

- 100.000 ciclos (conforme a EN 1303: Durability - Grado 6).

CERTIFICACIONES

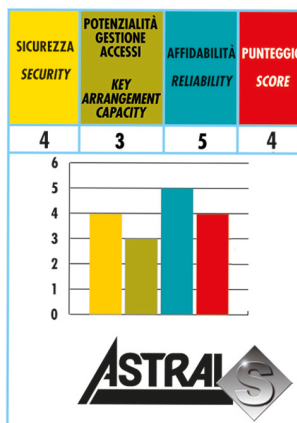
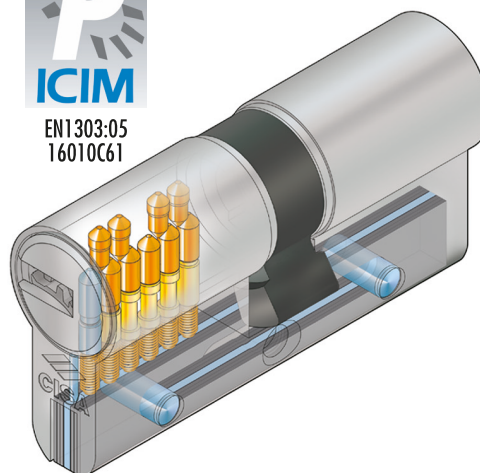
- Construido según los parámetros de la Norma:
 - EN 1303 grado 6 Durability, grado 3 Security
- SKG** (Versión especial bajo pedido)
- Ghost (Rusia)

PATENTES

- SICUR: EP1583878
- BKP: PCT/WO 2007/074163 A1



EN1303:05
16010C61



BKP



Características Técnicas

CILINDRO:

- Sistema de cifratura de 10 pitones
- Cuerpo en latón con láminas que recorren la largura del cilindro
- Rotores en latón
- Leva DIN en acero sintetizado autolubrificante (bajo pedido leva corta)
- Pitones:
 - En acero cementado
- Contrapitones:
 - En acero cementado
- Muelles en bronce fosforoso o acero

LLAVES:

- Planas de introducción reversible
- En aleación especial de latón niquelado
- Numeración con código en la cabeza de la llave.
- Espesor de llave 2,9 mm
- Salto 0,48 mm.

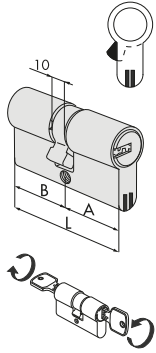
Acabados

- Latón esmerilado
- Latón niquelado (Acabado 12)

Dotación estándar

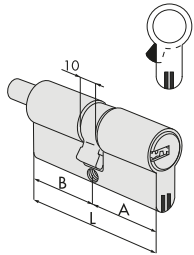
- Tornillo de fijación
- Instrucciones de uso y mantenimiento
- 5 llaves ref. 00620.90.0
- Tarjeta con Código: para la duplicación de llaves a través de código indirecto.

Tipología	Descripción	Dimensión comercial	L	A	B	Pines	Llave ref.	Uds.	REFERENCIA			
									Tipo	Dim	Mano	Acabado Característica



• Cilindro doble con embrague

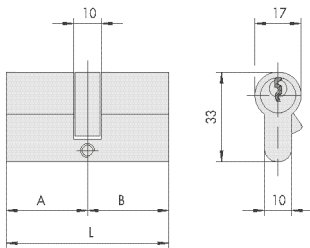
30 / 30	59,0	29,5	29,5	10	00620.90.0	12	0A3S1	07	0	0	CL
28 / 34	61,2	27,7	33,5	10	00620.90.0	12	0A3S1	06	0	0	CL
30 / 35	64,0	29,5	34,5	10	00620.90.0	12	0A3S1	26	0	0	CL
33 / 33	65,0	32,5	32,5	10	00620.90.0	12	0A3S1	10	0	0	CL
35 / 35	69,0	34,5	34,5	10	00620.90.0	12	0A3S1	13	0	0	CL
40 / 30	69,0	39,5	29,5	10	00620.90.0	12	0A3S1	12	0	0	CL
28 / 43	70,2	27,7	42,5	10	00620.90.0	12	0A3S1	11	0	0	CL
30 / 45	74,0	29,5	44,5	10	00620.90.0	12	0A3S1	27	0	0	CL
35 / 40	74,0	34,5	39,5	10	00620.90.0	12	0A3S1	28	0	0	CL
30 / 50	79,0	29,5	49,5	10	00620.90.0	12	0A3S1	17	0	0	CL
35 / 45	79,0	34,5	44,5	10	00620.90.0	12	0A3S1	19	0	0	CL
40 / 40	79,0	39,5	39,5	10	00620.90.0	12	0A3S1	18	0	0	CL
40 / 45	84,0	39,5	44,5	10	00620.90.0	12	0A3S1	30	0	0	CL
30 / 60	89,0	29,5	59,5	10	00620.90.0	12	0A3S1	20	0	0	CL
40 / 50	89,0	39,5	49,5	10	00620.90.0	12	0A3S1	21	0	0	CL
45 / 45	89,0	44,5	44,5	10	00620.90.0	12	0A3S1	29	0	0	CL



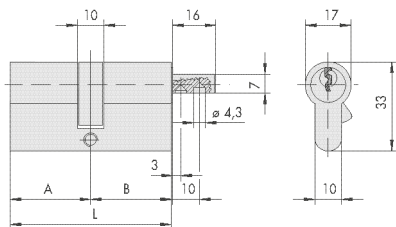
• Cilindro doble predispuesto para pomo
• Pomo ref. 06354.00

30 / 30	59,0	29,5	29,5	10	00620.90.0	12	0A3S2	07	0	0	CL
30 / 40	69,0	29,5	39,5	10	00620.90.0	12	0A3S2	82	0	0	CL
35 / 35	69,0	34,5	34,5	10	00620.90.0	12	0A3S2	13	0	0	CL
40 / 30	69,0	39,5	29,5	10	00620.90.0	12	0A3S2	12	0	0	CL
30 / 50	79,0	29,5	49,5	10	00620.90.0	6	0A3S2	17	0	0	CL
40 / 40	79,0	39,5	39,5	10	00620.90.0	6	0A3S2	18	0	0	CL

DISEÑO DIMENSIONAL



ARTÍCULO 0A3S1




ARTÍCULO 0A3S2


Acerca de Allegion™

Allegion (NYSE: ALLE) es un pionero mundial en acceso ininterrumpido, con marcas líderes como CISA®, Interflex®, LCN®, Schlage®, SimonsVoss® y Von Duprin®. Además de centrarse en la protección asociada a puertas y áreas adyacentes, Allegion asegura personas y activos con una amplia gama de soluciones para hogar, empresas, escuelas y otras instituciones. Allegion tuvo \$2,7 mil millones en ingresos en 2020 y sus productos de seguridad se venden en todo el mundo.

Para obtener más información, visite allegion.com



 CISA Cerraduras, S.A.
Pol. Ind. La Charluca, C/ F
50300 Calatayud, Zaragoza, Spain

 Tel. +34 976 889 230
Fax +34 976 884 061



cisa.com
cisaspain@allegion.com

