



Características Técnicas:

- Cuerpo en latón
- Rotores en latón
- Pitones y contrapitones en latón
- Leva DIN desplazada en acero sintetizado
- Llaves en aleación especial de latón, niqueladas

Dotación:

- 3 llaves
- Tornillo de fijación

Acabados:

- ESTÁNDAR: Latón esmerilado
- BAJO PEDIDO: Latón niquelado Acabado 12 (incrementar al precio el suplemento correspondiente)

Tipos de leva:

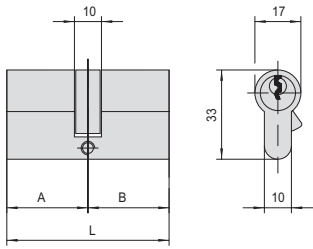
- ESTÁNDAR: Leva de 15 mm
- BAJO PEDIDO: Leva corta de 13,2 mm (indicar la cart. LC al final de la referencia. Mismo precio)

Tipología	Descripción	Dimensión comercial	L	A	B	Pitones	Llave ref.	Uds.	REFERENCIA			
									Tipo	Dim	Mano Dcha.	Izda.
<ul style="list-style-type: none"> • Cilindro doble • Latonado 		27 / 33	59,0	26,5	32,5	4	01053.01.1	12	08010	06	0	0
		30 / 30	59,0	29,5	29,5	5	01040.05.1	12	08010	07	0	0
		30 / 35	64,0	29,5	34,5	5	01040.05.1	12	08010	26	0	0
		30 / 40	69,0	29,5	39,5	5	01040.05.1	12	08010	12	0	0
		35 / 35	69,0	34,5	34,5	5	01040.05.1	12	08010	13	0	0
		30 / 45	74,0	29,5	44,5	5	01040.05.1	6	08010	27	0	0
		35 / 40	74,0	34,5	39,5	5	01040.05.1	6	08010	28	0	0
		30 / 50	79,0	29,5	49,5	5	01040.05.1	6	08010	17	0	0
		40 / 40	79,0	39,5	39,5	5	01040.05.1	6	08010	18	0	0
		35 / 45	79,0	34,5	44,5	5	01040.05.1	6	08010	19	0	0
		40 / 45	84,0	39,5	44,5	5	01040.05.1	6	08010	30	0	0
		30 / 60	89,0	29,5	59,5	5	01040.05.1	6	08010	20	0	0
		40 / 50	89,0	39,5	49,5	5	01040.05.1	6	08010	21	0	0
		45 / 45	89,0	44,5	44,5	5	01040.05.1	6	08010	29	0	0
		45 / 50	94,0	44,5	49,5	5	01040.05.1	6	08010	39	0	0
		30 / 70	99,0	29,5	69,5	5	01040.05.1	6	08010	24	0	0
		40 / 60	99,0	39,5	59,5	5	01040.05.1	6	08010	25	0	0
		50 / 50	99,0	49,5	49,5	5	01040.05.1	6	08010	23	0	0
		40 / 70	109,0	39,5	69,5	5	01040.05.1	6	08010	35	0	0

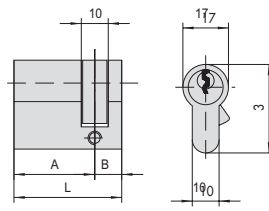
<ul style="list-style-type: none"> • Medio cilindro • Latonado 		30 / 10	39,5	29,5	10,0	5	01040.05.1	12	08030	02	0	0
		40 / 10	49,5	39,5	10,0	5	01040.05.1	12	08030	03	0	0
		50 / 10	59,5	49,5	10,0	5	01040.05.1	12	08030	04	0	0

SUPLEMENTOS POR ACABADO NIQUELADO

Descripción	Para serie/artículo	REFERENCIA			
		Tipo	Dim	Mano Dcha.	Izda.
• Suplemento por acabado niquelado (Acab. 12) cilindros dobles	08010				
• Suplemento por acabado niquelado (Acab. 12) medios cilindros	08030				



SERIE
08010



SERIE
08030



Como elegir el cilindro adecuado

CISA aconseja la elección del cilindro en base a la **Norma Europea 1303: 15**, que tiene en cuenta los siguientes parámetros:

SEGURIDAD

Grado de resistencia del cilindro y de la llave a las tentativas de robo.

Key Related Security (1÷6)

Attack Resistance (0÷D).

FIABILIDAD

Grado de resistencia del cilindro en el tiempo y al uso. **Durability** (4÷6).

SICUR
patente CISA



CONFORME A LA NORMA EUROPEA 1303:15

Key Related Security 1 2 3 4 5 **6**
 Attack Resistance 0 A B C **D**
 Durability 4 5 **6**



- **Elevada resistencia a la rotura y extracción**
Gracias al sistema patentado SICUR, alma de acero bi-material.
- **Elevada resistencia al “bumping” o percusión**
Gracias al elevado número de pitones dispuestos radialmente.
- **Elevada resistencia al taladro**

- Gracias a los pitones, contrapitones y grupillas en acero templado.
- **Duplicación llave protegida**
Llave patentada con elemento móvil, duplicable solo a través de CISA o centros autorizados previa presentación de la Security Card.
 - **Hasta 8 mil millones de combinaciones (llaves diversas)**

CONFORME A LA NORMA EUROPEA 1303:15

Key Related Security 1 2 3 4 5 **6**
 Attack Resistance 0 A B C **D**
 Durability 4 5 **6**



- **Elevada resistencia a la rotura y extracción**
Gracias al sistema patentado SICUR, alma de acero bi-material.
- **Elevada resistencia al “bumping” o percusión**
Gracias al sistema patentado “BKP” (Bump Key Power).

- **Elevada resistencia al taladro**
Gracias a los pitones, contrapitones y grupillas en acero templado.
- **Duplicación llave protegida**
Llave patentada con elemento móvil, duplicable solo a través de CISA o CISA Solution Partner previa presentación de la Security Card.
- **Hasta 40 millones de combinaciones (llaves diversas)**

CONFORME A LA NORMA EUROPEA 1303:15

Key Related Security 1 2 3 4 5 **6**
 Attack Resistance 0 A B C **D**
 Durability 4 5 **6**



- **Elevada resistencia a la rotura y extracción**
Gracias al sistema de rotura controlada mediante precorte en el cuerpo del cilindro.
- **Elevada resistencia al “bumping” o percusión**
Gracias al sistema patentado “BKP” (Bump Key Power).

- **Elevada resistencia al taladro**
Gracias a los pitones, contrapitones y grupillas en acero templado.
- **Duplicación llave controlada**
Llave patentada y diseño protegido por Trademark, duplicable solo a través de CISA o centros autorizados CISA previa presentación de la Security Card.
- **Más de 1.600.000 combinaciones (llaves diversas)**

CONFORME A LA NORMA EUROPEA 1303:15

Key Related Security 1 2 3 4 5 **6**
 Attack Resistance 0 A B C **D**
 Durability 4 5 **6**



- **Elevada resistencia a la rotura y extracción**
Gracias al sistema patentado SICUR, alma de acero bi-material.
- **Elevada resistencia al “bumping” o percusión**
Gracias al sistema patentado “BKP” (Bump Key Power).

- **Elevada resistencia al taladro**
Gracias a los pitones, contrapitones y grupillas en acero templado.
- **Más de 1.600.000 combinaciones (llaves diversas)**

CONFORME A LA NORMA EUROPEA 1303:15

Key Related Security 1 2 3 4 5 **6**
 Attack Resistance 0 A B C **D**
 Durability 4 5 **6**



- **Elevada resistencia a la rotura y extracción**
Gracias al sistema patentado SICUR, alma de acero bi-material.
- **Elevada resistencia al “bumping” o percusión**
Gracias al sistema patentado “BKP” (Bump Key Power).
- **Elevada resistencia al taladro**

- Gracias a los pitones, contrapitones y grupillas en cuerpo y rotor de acero templado.
- **Duplicación llave controlada**
Llave con diseño protegido por Trademark, duplicable solo a través de CISA o centros autorizados CISA previa presentación de la Security Card.
 - **Más de 240.000 combinaciones (llaves diversas)**

CONFORME A LA NORMA EUROPEA 1303:15

Key Related Security 1 2 3 4 5 **6**
 Attack Resistance 0 **A** B C D
 Durability 4 5 **6**



- **Elevada resistencia al “bumping” o percusión**
Gracias al sistema patentado “BKP” (Bump Key Power).
- **Elevada resistencia al taladro**
Gracias a los pitones, contrapitones y grupillas en acero templado.

- **Duplicación llave controlada**
Llave con diseño protegido por Trademark, duplicable solo a través de CISA o centros autorizados CISA previa presentación de la Security Card.
- **Más de 240.000 combinaciones (llaves diversas)**