



ALLEGION™



CISA®

# ELETRIKA

Cerraduras electricas de sobreponer



## CERRADURAS ELÉCTRICAS DE SOBREPONER



### Características Principales

#### SEGURIDAD DE NUEVA CONCEPCIÓN

- Nuevo sistema de cierre con "cerrojo de gancho basculante";
- Resistencia a la tracción hasta 2.000 Kg; **A**
- Mayor resistencia a las vibraciones y a los robos (sistema patentado);
- Escudo de protección en acero que recubre totalmente cerradura y cerradero.

#### DISEÑO REVOLUCIONARIO

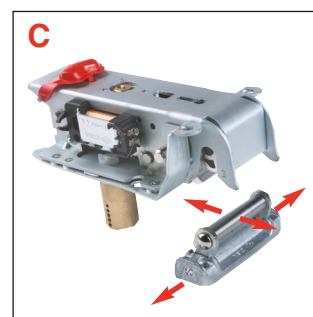
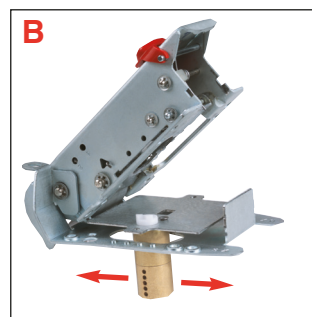
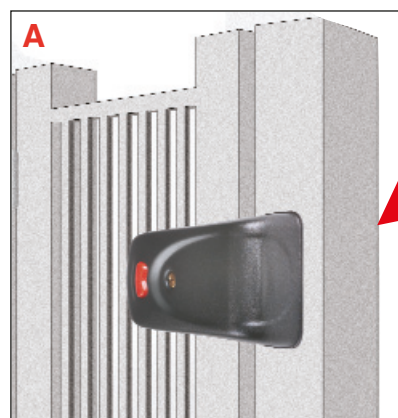
- ElettriKa se adapta a todo tipo de puertas y verjas
- Su diseño (patentado) de líneas elementales y redondeadas constituyen un valor añadido para proyectistas.

#### MÁXIMA FLEXIBILIDAD

- ElettriKa es reversible (sistema patentado) y tiene la entrada variable de 50 a 80 mm. (sistema patentado); **B**
- ElettriKa incorpora un nuevo cerradero con "perno oscilante" que le permite una autorregulación tanto en vertical como en horizontal (sistema patentado); **C**
- ElettriKa tiene una doble modalidad de funcionamiento del cerrojo de gancho basculante (sistema patentado):
  - Apertura de cortesía: la puerta se coloca en posición abierta por la rotación del cerradero;
  - Predisposición para la apertura: el cerrojo se desengancha pero la puerta permanece apoyada;
- ElettriKa es intercambiable con los modelos de cerraduras presentes en el mercado.

#### ERGONOMÍA

- El innovador sistema de recarga le permite ser más silenciosa en los procesos de apertura y de cierre.
- Mejora el inconveniente típico del rebote de la puerta.
- Cierre de día (en los modelos previstos) que permite el bloqueo de la cerradura en posición de abierto.



#### Características técnicas

- Escudo de protección en acero
- Cerrojo de gancho giratorio en aluminio extruido
- Cerradero metálico con "perno oscilante" en acero inox.
- Componentes internos tratados galvanicamente
- Tensión 12 V c.a. CE

#### Funcionamiento

- Por el exterior con llave
- Por el interior con llave, pulsador o mando eléctrico

#### Dotación

- Cerradero
- Cilindro o pareja de cilindros
- Tornillos de fijación
- Placa de prefijación (en los modelos previstos)
- 2 espesores para el cerradero
- Hoja de instrucciones
- 3 llaves ref. 01070.10.1

#### Mano

- Reversible

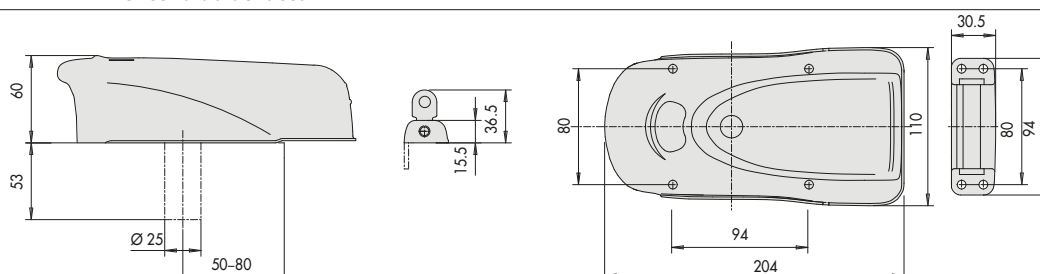
#### Acabados

- Barnizado con polvo epoxídico color gris antracita.

#### Accesorios bajo pedido

- Booster (circuito electrónico) ref. 07022.00.0
- Protección para cilindro exterior ref. 07056.00.0
- Espesores sin aleta para el cerradero ref. 07021.01
- Espesores con aleta para el cerradero ref. 07021.11
- Grupo bobina 12 V c.a. ref. 07025.00
- Booster PLUS (circuito electrónico) ref. 07022.10.0
- Microinterruptor ref. 07023.00.0
- Grupo bobina con micro 12 V c.a. ref. 07025.10.0
- LED de señalización puerta abierta ref. 07126.01.0

Tipología	Descripción	Cilindro	Entrada	Unitario Kg	Uds.	ARTÍCULO		
						Tipo	Dim.	Mano Acabado
	<p><b>VERSIÓN PARA PUERTAS METÁLICAS</b></p> <ul style="list-style-type: none"> <li>• Placa y soporte cerradero para soldar</li> </ul>		50÷80	2,800	1	<b>1A721 00 0</b>		
	<p><b>VERSIÓN PARA PUERTAS METÁLICAS</b></p> <ul style="list-style-type: none"> <li>• Placa y soporte cerradero para soldar</li> <li>• Pulsador interior</li> <li>• Cierre de día</li> </ul>		50÷80	2,800	1	<b>1A731 00 0</b>		
	<p><b>VERSIÓN PARA PUERTAS METÁLICAS</b></p> <ul style="list-style-type: none"> <li>• Placa y soporte cerradero para soldar</li> <li>• Pulsador interior</li> </ul>		50÷80	2,800	1	<b>1A611 00 0 0 DF</b>		
	<p><b>VERSIÓN PARA PUERTAS DE MADERA</b></p> <ul style="list-style-type: none"> <li>• Pulsador interior</li> </ul>		50÷80	2,350	1	<b>1A610 00 0</b>		
	<p><b>VERSIÓN PARA PUERTAS DE MADERA</b></p> <ul style="list-style-type: none"> <li>• Pulsador interior</li> <li>• Embellecedor cilindro en latón</li> </ul>		50÷80	2,350	1	<b>1A611 00 0</b>		
	<p><b>VERSIÓN PARA PUERTAS DE MADERA</b></p> <ul style="list-style-type: none"> <li>• Pulsador interior</li> <li>• Cierre de día</li> </ul>		50÷80	2,350	1	<b>1A630 00 0</b>		
	<p><b>VERSIÓN PARA PUERTAS DE MADERA</b></p> <ul style="list-style-type: none"> <li>• Pulsador interior</li> <li>• Cierre de día</li> <li>• Embellecedor cilindro en latón</li> </ul>		50÷80	2,350	1	<b>1A631 00 0</b>		
	<ul style="list-style-type: none"> <li>• Booster (circuito electrónico) para adaptar a las cerraduras serie Elettrika en los siguientes casos:                             <ul style="list-style-type: none"> <li>- Adaptar tensiones 12 V cc. – 24 V cc. – 24 V ca.</li> <li>- Reducción de la absorción de energía</li> <li>- Cierre de día eléctrico</li> <li>- Alimentación eléctrica bajodimensionada</li> </ul> </li> </ul>			0,050	6	<b>07022 00 0</b>		
	<ul style="list-style-type: none"> <li>• Booster PLUS (circuito electrónico) para adaptar a las cerraduras serie Elettrika en los siguientes casos:                             <ul style="list-style-type: none"> <li>- Adaptar tensiones 12 V cc. – 24 V cc. – 24V ca.</li> <li>- Reducción de la absorción de energía</li> <li>- Cierre de día eléctrico</li> <li>- Alimentación eléctrica bajodimensionada</li> <li>- Temporizador de apertura (5 posibilidades; 10-30-60-120 ó 180 segundos)</li> <li>- Señal de estado de la puerta</li> </ul> </li> </ul>			0,050	1	<b>07022 10 0</b>		
	<ul style="list-style-type: none"> <li>• Microinterruptor para adaptar a las cerraduras serie Elettrika en los siguientes casos:                             <ul style="list-style-type: none"> <li>- Colocación de la cerradura serie Elettrika junto con un automatismo instalado en la puerta (microinterruptor generalmente utilizado en caso de ausencia o avería del control remoto)</li> <li>- El microinterruptor dispone de un contacto que puede ser utilizado por ejemplo para controlar el encendido de luces</li> </ul> </li> </ul>			0,007	6	<b>07023 00 0</b>		







## Acerca de Allegion™

Allegion (NYSE: ALLE) es un pionero mundial en acceso ininterrumpido, con marcas líderes como CISA®, Interflex®, LCN®, Schlage®, SimonsVoss® y Von Duprin®. Además de centrarse en la protección asociada a puertas y áreas adyacentes, Allegion asegura personas y activos con una amplia gama de soluciones para hogar, empresas, escuelas y otras instituciones. Allegion tuvo \$2,7 mil millones en ingresos en 2020 y sus productos de seguridad se venden en todo el mundo.

Para obtener más información, visite [allegion.com](http://allegion.com)



 CISA Cerraduras, S.A.  
Pol. Ind. La Charluca, C/ F  
50300 Calatayud, Zaragoza, Spain

 Tel. +34 976 889 230  
Fax +34 976 884 061



[cisa.com](http://cisa.com)  
[cisaspain@allegion.com](mailto:cisaspain@allegion.com)

