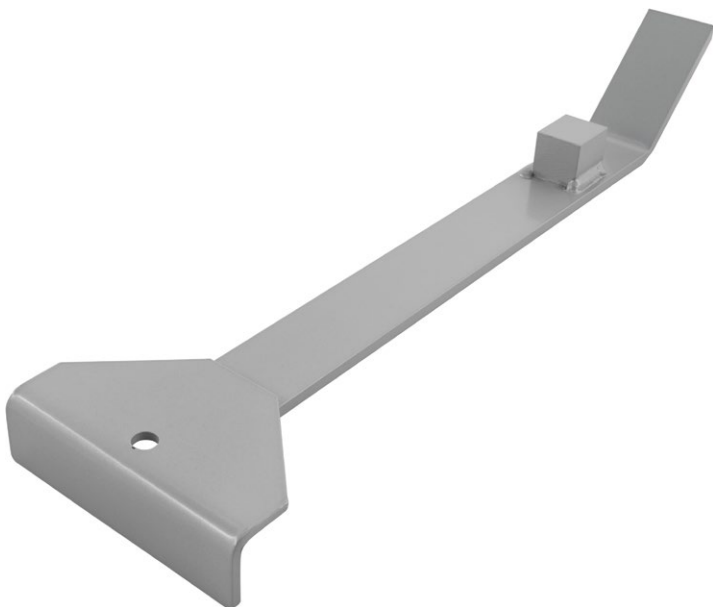


Dispositivo de tracción para trabajos exigentes de colocación




Características

- gran superficie de apoyo y función de palanca para lograr una distribución óptima de la fuerza y la protección de la ranura y el resorte
- yunque integrado para utilizar en la dirección de tracción, por ejemplo, en la última hilera de laminado
- Larga vida útil gracias a su robusta ejecución de metal
- gran revestimiento de fieltro en la cara inferior para proteger las superficies

Especificaciones técnicas

Dimensiones del producto (anchura x profundidad x altura) 120 x 440 x 60 mm

Material(es) metal

Número de referencia	Contenido	Anchura del producto	Longitud (profundidad) del producto	Altura del producto	EAN-Code
6928000	1	120 mm	440 mm	60 mm	 4 006885 692800
					4006885692800