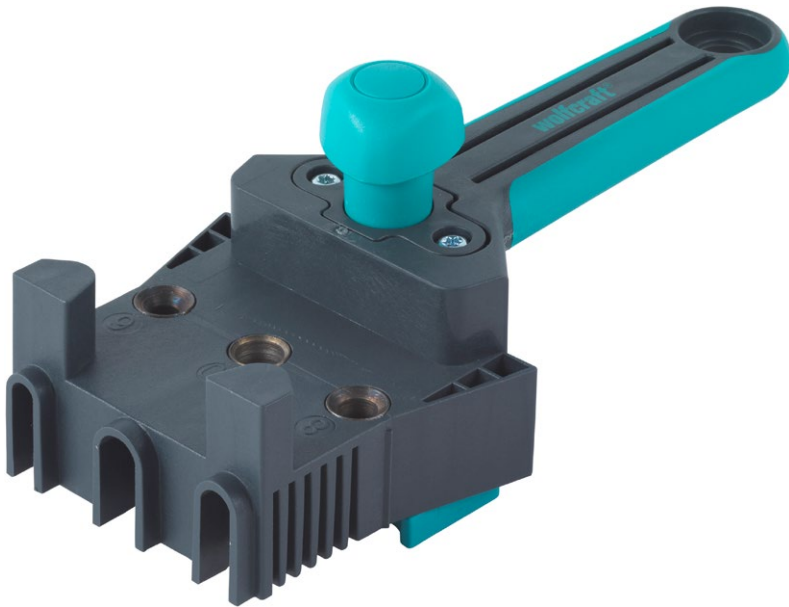


Maestro para espigado de madera: calibre de espiga para ensamblar madera



Accesorio de espiga para uniones perfectas en T, uniones de rincón y uniones de superficies de tablas/madera



Características

- Plantilla para taladrar con 3 ranuras-guía en ángulo recto y casquillos de taladrar para los agujeros para espigas de alineación adecuada
- geometría especial para todas las uniones en T, de superficies y de rincón
- tope ajustable con tornillo de fijación para la alineación exacta sin herramientas en la pieza de trabajo
- acabado en plástico de alta calidad y casquillo de acero para aumentar la estabilidad y la durabilidad
- aplicación cómoda gracias al mango de forma ergonómica y a la elevada fuerza de sujeción
- versátil para grosores de tabla de 12-30 mm

para espigas de madera de 6, 8 y 10 mm
para grosores de tabla de 12 - 30 mm

Especificaciones técnicas

Grosor del tablero 12 - 30 mm

Accesorios

2730000, 2731000, 2732000, 2733000, 2751000, 2755000, 2905000, 2906000, 2907000, 2908000, 2909000, 2910000

Nos reservamos el derecho a introducir cambios técnicos en determinados artículos. Esta hoja de datos conlleva la pérdida de validez de todas las hojas de datos de fecha anterior.

wolfcraft GmbH, Wolffstrasse 1, 56746 Kempenich, Germany

16.3.2022
Página 1 de 2

Maestro para espigado de madera: calibre de espiga para ensamblar madera



Adecuado para la máquina

Taladro, Atornillador de batería

Número de referencia	Contenido	EAN-Code
4640000	1	 4 006885 464001 4006885464001