

# Especificación Técnica

Serie 5962



Sistemas Valle Leniz, S.L.U.  
Pol. Arbizelai s/n  
20550 Aretxabaleta (Guipúzcoa)  
Telfs. 943 791016-943 792544-943  
Fax 943 792546  
e-mail [cvl@cvl.es](mailto:cvl@cvl.es)  
web [www.cvl.es](http://www.cvl.es)



Sistemas Valle Léniz, S.L.U. realiza su actividad conforme al sistema de gestión de la calidad según los requisitos de la norma ISO 9.001:2015. La industrialización de todos los productos se gestiona en base a esta norma. Este documento recoge los requisitos técnicos de los cilindros de la *Serie 5962*.

### Característica de materiales

Los principales materiales utilizados en el proceso de industrialización, así como, las normas requeridas para cada uno de ellos, se recogen en la siguiente tabla:

Material	Normativa
Acero Laminado en frío (DC01)	EN 10130
Latón	UNE-EN 12167

### Característica de normativa y ensayos

Las normas de referencia en la fabricación y ensayos de los cilindros son las siguientes:

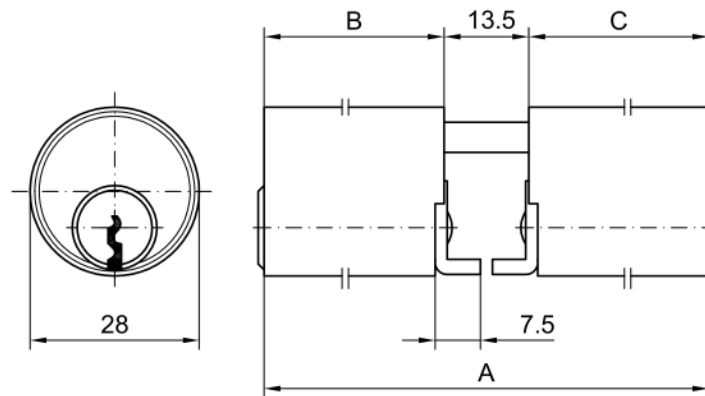
- UNE-EN 1303:2005: *“Herrajes para la edificación. Cilindros para cerraduras. Requisitos y métodos de ensayo.”*
- UNE-EN 1670:2007: *“Herrajes para edificación. Resistencia a la corrosión. Requisitos y métodos de ensayo”.*
- UNE-EN 1634-1: *“Ensayos de resistencia al fuego y de control de humo de puertas y elementos de cerramiento de huecos, ventanas practicables y herrajes para la edificación. Parte 1: Ensayos de resistencia al fuego de puertas y elementos de cerramiento de huecos y ventanas”.* Y UNE-EN 1634-3, *“Parte 3: Ensayos de control de humo para puertas y elementos de cerramiento.*

Los resultados de los ensayos se detallan en la siguiente tabla:

Normativas	Ensayo	Característica
UNE-EN 1303:2005	Durabilidad	100.000 ciclos (Grado 6)
UNE-EN 1670:2007	Resistencia a la corrosión	Piezas de latón = 240 h (Grado 4)
		Piezas niqueladas = 240h (Grado 4)
UNE-EN 1634_1	Resistencia el fuego, y/o humo	Clasificación EI <sub>2</sub> =120 (120 minutos)
UNE-EN 1634_3		

### Características dimensionales

Las características dimensionales se detallan en el plano inferior.



	A	B	C
BOMBILLO=5962/2525/3	68	26	26
BOMBILLO=5962/3030/3	74	30	30
BOMBILLO=5962/4040/3	94	40	40

Denominacion	<b>BOMBILLO 5962</b>			Ref.	<b>SERIE-5962</b>	Ver.	<b>01</b>
Material	<b>MATERIAL = VARIOS</b>			Tolerancia general	<b>±0.6mm</b>		
Escala	<b>A4</b>	Fecha	Nombre	<b>SISTEMAS VALLE LENIZ S.L.U.</b>			
<b>1:1</b>	Dibujado	<b>18-2-2021</b>	<b>Areizaga</b>				