

RODENT 604W-V21 (40EL-0057)

Motosierra eléctrica compacta de batería, de 21V y 4Ah, que desarrolla 650 W de potencia.

Cuenta con protector de cadena engrase automático, e incluye dos baterías plug-in (de fácil conexión) y cargador¹.

Sus reducidas dimensiones y bajo peso (inferior a 2 kg), con empuñadura ergonómica y un excelente balance de pesos, permite al usuario trabajar con rapidez y eficacia en las tareas de poda intensivas² en árboles y arbustos.


1.

2.

3.


Motor	Garland eléctrico DC brushless
Voltaje (V)	21
Capacidad de batería (Ah)	4
Potencia (kW/CV)	0,65/0,9
Velocidad de cadena (m/s)	11
Largo de espada ("/cm)	4/10
Paso de cadena	1/4"-0'043"
Autoengrase	Sí
Incluidos	Maletín de transporte, cargador y dos baterías
Medidas de máquina en uso (cm)	25 x 8 x 43
Peso de máquina en uso (kg)	1,3

Su velocidad de cadena de 11 m/s proporciona un alto rendimiento en número de cortes.

Su espada de carving, sujeta con 2 tornillos de apriete, permite cortes más precisos³ y tarda más en perder la tensión de la cadena, lo que aumenta el rendimiento del usuario.

Escanea este QR para acceder al manual de instrucciones de la máquina


2 kg
1 bulto
15 cm

30 cm
45cm


8 414218 094973

Accesorios GARLAND



Guantes Sherpa (L/9)

71000P1156

Realizado a partir de piel natural con un patrón

Guantes multi-spandex/piel (XL/10)

7199000091

Fabricados en piel y spandex



Gafas de protección

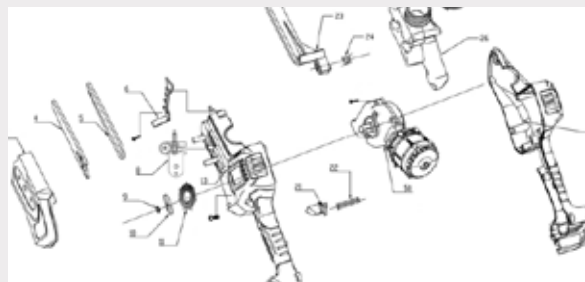
7199000022

Gafas de seguridad con lentes fabricadas en policarbonato



recaball
Accesorios de interés

Escanea este QR para acceder al despiece



Escanea este QR para consultar el resto de recambios disponibles



4

5

7

R

Escanea este QR para acceder al GARAJE GARLAND y registra tu máquina para extender la garantía



Aprende con GARLAND

Puesta en marcha RODENT 604W



Unboxing RODENT 604W

