

Línea **SPORTY**

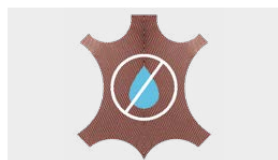


www.panter.es

# FORZA SPORTY S3 ROJO ESD

El deportivo Forza Sporty S3 Rojo ESD de PANTER® incorpora Textil tecnológico ARMOTEX® con tejido PUTEK además de otras tecnologías y mejoras añadidas que le aportan una gran resistencia a la abrasión, durabilidad, mayor vida útil, comodidad, ergonomía, capacidad adaptativa al pie, ligereza, amortiguación, antideslizamiento, puntera y planta de seguridad, plantilla interior anatómica y extraíble 100% ecológica, reciclable, ESD, etc.

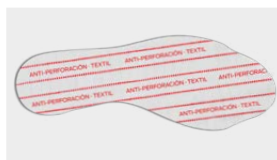
Calzado deportivo apto para trabajos en ambientes de calor y humedad.



**TEXTIL TECNOLÓGICO ARMOTEX® CON TEJIDO PUTEK HIDROFUGADO Y TRANSPIRABLE**



**PUNTERA ALUMINIO ANTI-IMPACTOS 200 J**



**PLANTA ANTIPERFORACIÓN TEXTIL 1100 N**



**SUELA PU+PU TECNOLOGÍA OPTIMAL SOLE**



**PLANTILLA ESD ECOLÓGICA, RECICLABLE Y ANTIBACTERIANA**

Tel: (+34) 965 310 613  
Fax: (+34) 965 312 185

Camino Los Clérigos - Apdo. 9  
03360 CALLOSA DE SEGURA  
Alicante - ESPAÑA

www.panter.es  
panter@panter.es



# FORZA SPORTY S3 ROJO ESD

ED. 20210426

## DATOS TÉCNICOS

Modelo	FORZA SPORTY S3 ROJO ESD
Norma	EN ISO 20345:2011 + UNE-EN IEC 61340-4-3:2018
Nivel de Protección	S3 + HI + CI + SRC
Clase	I
Categoría	II
Tallas (Continental)	35-49
Color	Rojo
Diseño / Tipo	Zapato/Tipo A
Resistencia Eléctrica	ESD
Cierre	Cordones ecológicos e hidrofugados

## DESCRIPCIÓN DE COMPONENTES

Material de corte	TEXTIL TECNOLÓGICO ARMOTEX® CON TEJIDO PUTEK HIDROFUGADO Y TRANSPIRABLE + REFUERZOS DE MICROFIBRA
Puntera de seguridad	Aluminio 200 J súper ligera
Plantilla de seguridad	Antiperforación textil 1100 N
Suela	Doble densidad de poliuretano con tecnología OPTIMAL SOLE
Forro	Textil de alta resistencia foamizado con espuma de poliuretano
Plantilla Interior	Plantilla anatómica ESD 100% ECOLÓGICA y RECICLABLE, antiestática, antibacteriana y antihongos
Unión Corte - Piso	Inyección directa al corte
Lengüeta	Textil tecnológico ARMOTEX® con tejido Putek, hidrofugado, almohadillada
Contrafuerte	Poliéster 100% aprestado, recubierto de acetato de polivinilo



Tel: (+34) 965 310 613  
Fax: (+34) 965 312 185

Camino Los Clérigos - Apdo. 9  
03360 CALLOSA DE SEGURA  
Alicante - ESPAÑA

www.panter.es  
panter@panter.es

# INFOGRAFÍA DE COMPONENTES

## FORZA SPORTY S3 ROJO ESD

ED. 20210426



tecnología **PANTER**  
**Armotex**  
MÁS QUE UN CALZADO, UN MURO

tecnología **PANTER**  
**Optimal Sole**  
MAYOR AMORTIGUACIÓN Y ESTABILIDAD

tecnología **PANTER**  
**ESD**  
CALZADO DISIPATIVO ELECTROSTÁTICO

certificado  
**Oeko-Tex**  
TEXTILES EXENTOS DE SUSTANCIAS NOCIDAS

Tel: (+34) 965 310 613  
Fax: (+34) 965 312 185

Camino Los Clérigos - Apdo. 9  
03360 CALLOSA DE SEGURA  
Alicante - ESPAÑA

www.panter.es  
panter@panter.es

Cordón ecológico hidrofugado.

**Diseño tubular fabricado con fibras de PET reciclado.**

Textil tecnológico ARMOTEX® con tejido Putek, 10 veces más resistente que los actuales materiales utilizados en condiciones extremas. Testado según la Norma EN 388:2016.

**Marcado WRU. Resistente a la penetración y absorción de agua.**

Requisito: Penetración  $\leq 0,2$  g - Absorción  $\leq 30\%$ .  
**Resultado: Penetración 0 g - Absorción 6,5 %.**

Puntera de Aluminio resistente a impactos de 200J y compresiones de 15 kN.

**Mayor cavidad interior.**  
**Estilo urbano.**



Suela de poliuretano de doble densidad con tecnología Optimal Sole.

**Absorción de energía en el tacón:**

Requisito  $\geq 20$  J  
**Resultado  $> 37$  J**

**Resistencia a la abrasión:**

Requisito  $\leq 150$  mm<sup>3</sup>  
**Resultado  $> 41,50$  mm<sup>3</sup>**

Desarrollada para responder satisfactoriamente ante un amplio abanico de posibilidades además de SRA y SRB.

**Resistencia al deslizamiento SRC (SRA+SRB)**

**SRA:**  
Requisito: Tacón 0,28; Plano 0,32  
**Resultado: Tacón 0,5; Plano 0,45**

**SRB:**  
Requisito: Tacón 0,13; Plano 0,18  
**Resultado: Tacón 0,29; Plano 0,29**

Planta antiperforación textil resistente a 1100 N, con resultado de 0mm de perforación en prueba de laboratorio.

**Mayor ligereza y flexibilidad**

## CERTIFICADOS

### 1ª EMPRESA EN OBTENER LOS SELLOS COMFORT Y FUNCTIONAL DE INESCOP SOBRE UN MISMO PRODUCTO



**El SELLO COMFORT** garantiza la comodidad del calzado, mediante una evaluación llevada a cabo en función de:

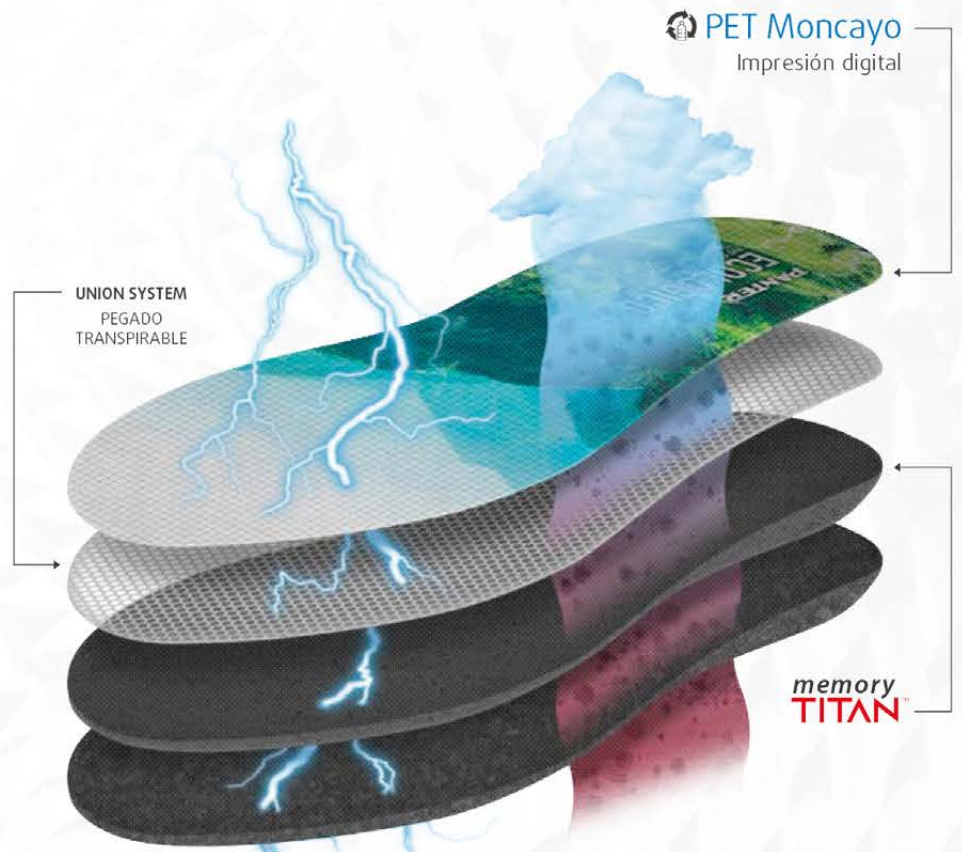
- 1. CONFORT APARENTE.** Análisis de comodidad durante el uso e identificación cualitativa de materiales y componentes.
- 2. CARACTERIZACIÓN DE PROPIEDADES FÍSICAS.** Determinación de propiedades relacionadas con el confort como dureza, rigidez, gestión del sudor, absorción de impacto/energía, deslizamiento y características antiestáticas.
- 3. CONTROL DIMENSIONAL.** Análisis de la homogeneidad de la fabricación en cuanto a peso y dimensiones de todo el escalado.
- 4. SIMULACIÓN DE USO.** Análisis mediante un panel de probadores cualificado y controlado de pruebas de calce y ergonomía.



**El SELLO FUNCTIONAL** asegura que el calzado es saludable y confortable en función de su uso, mediante una evaluación llevada a cabo en función de:

- 1. CONFORT APARENTE.** Análisis de comodidad durante el uso e identificación cualitativa de materiales y componentes.
- 2. SIMULACIÓN DE USO.** Análisis mediante un panel de probadores cualificado y controlado de requisitos específicos de usuarios y uso.
- 3. CONFORT TÉRMICO.** Evaluación de la respuesta térmica del calzado y del pie durante el uso y análisis de la gestión térmica para interpretar propiedades como la transpirabilidad, el aislamiento térmico y la termorregulación.
- 4. ANÁLISIS DE LA PISADA.** Análisis de la distribución de presiones plantares y poder interpretar aspectos como la percepción de comodidad, el agarre, la estabilidad y la distribución de las fuerzas.
- 5. ANÁLISIS DE LA ACTIVIDAD MUSCULAR.** Evaluación de la actividad muscular que se requiere durante la marcha y la percepción de la fatiga muscular.
- 6. ANÁLISIS DE MOVIMIENTO.** Análisis de la movilidad de las articulaciones, la estabilidad, la amortiguación de impactos al caminar y el agarre del calzado a distintas superficies.

# INNOVANDO POR UN CAMINAR MÁS CÓMODO



## arnetech Antistatic

### ESPUMA RECICLADA ANTIESTÁTICA

Arnetech ANTISTATIC es un material especialmente diseñado y desarrollado por Arneplant en perfecta armonía con el medio ambiente, utilizado para fabricar la base de las plantillas antiestáticas, con excelentes cualidades físicas y mecánicas.

Arnetech ANTISTATIC está creada a base de espuma de poliuretano 100% reciclado.

Es una espuma transpirable y antiestática cuyo componente a destacar es el carbón activo.

El carbón es una sustancia de origen vegetal que tiene la propiedad de absorción, que minimiza la resistencia eléctrica y unido a las cualidades de transpirabilidad y desabsorción de Arnetech ANTISTATIC, permite eliminar la humedad, la sensación térmica y con ello el mal olor.

## arnetech Antistatic



ANTIESTÁTICAS



TRANSPIRACIÓN



ABSORCIÓN



DESABSORCIÓN



UNION SYSTEM  
PEGADO  
TRANSPIRABLE



FLEXIBLE



CELULA ABIERTA



PEGAMENTOS  
ESPECIALES



LAVABLE



LIBRE DE PRODUCTOS  
QUÍMICOS TÓXICOS



CONFORTABLE



SECADO RÁPIDO



TECNOLOGÍA 3 TPH



LIGERAS



ANTIESTÁTICO



ESPUMA RECICLADA



CARBÓN ACTIVO

## memory TITAN™

### EL PODER DE LA COMODIDAD

El confort en sus pies utilizando calzado de seguridad cambia gracias a la nueva espuma antiestática TITAN que potencia de forma extraordinaria la comodidad.

Espuma de alto rendimiento en términos de comodidad, resistencia y durabilidad. Aporta un acolchado extra en la pisada gracias a su sistema de absorción, amortiguación y recuperación tras los impactos producidos al andar.



ANTIESTÁTICO



EFEECTO MEMORIA



CONFORTABLES

## PET Moncayo

### TEJIDO DE BOTELLAS RECICLADAS

El tejido PET es un poliéster producido a partir de fuentes recicladas: botellas PET y desechos industriales de poliéster. Ha sido desarrollado específicamente para la fabricación de plantillas.

Esta pensado para aportar un óptimo nivel de confort mejorando la higiene de los pies cada día. Es 100% transpirable y extremadamente absorbente. Consigue el mismo rendimiento técnico que otras fibras de poliéster y deja una menor huella ambiental.



ECO-FRIENDLY



PET RECICLADO



Nuestros proveedores de hilatura PET cumplen con Global Recycled Standard.

tecnología **PANTER**

**Armotex**



MÁS QUE UN CALZADO, UN MURO

**CALZADOS MÁS RESISTENTES Y DURADEROS**



**TEJIDO PUTEK**  
**x 10 VECES MÁS RESISTENTE**  
QUE LOS ACTUALES MATERIALES  
UTILIZADOS EN CONDICIONES  
EXTREMAS, SEGÚN LA NORMA  
EN 388:2016



DURADERO



FLEXIBLE



TRANSPIRABLE



ANTIDESGARRO



RESISTENTE

## BENEFICIOS PARA EL USUARIO

- Resistencia 10 veces superior a los actuales materiales utilizados en condiciones extremas, más suave, más ligero y según la norma EN 388:2016.
- Equilibrio perfecto entre protección y ligereza.
- Tejido suave con capacidad adaptativa y transpirable.
- Fabricación respetuosa con el medio ambiente.

tecnología **PANTER**

# Optimal Sole

MAYOR AMORTIGUACIÓN Y ESTABILIDAD

**NUEVO DESARROLLO DE SUELA CON MAYOR AMORTIGUACIÓN Y RETORNO DE ENERGÍA**

APORTA MAYOR

**Amortiguación**



APORTA MAYOR

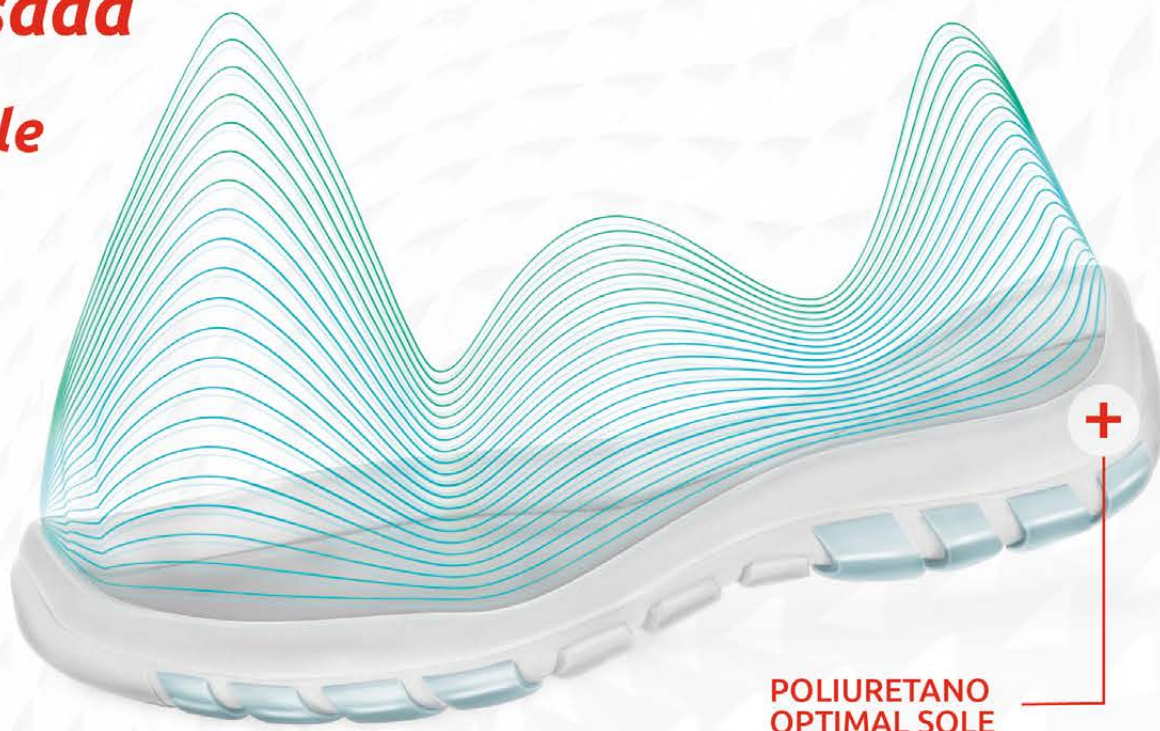
**Estabilidad en la pisada**

MÁS

**Flexible**

MÁS

**Ligero**



POLIURETANO  
OPTIMAL SOLE

## BENEFICIOS PARA EL USUARIO

- Transforma la energía cinética de cada paso en impulso para el siguiente.
- Mejora el confort en:

Reparto óptimo de las presiones plantares.

Menor fatiga muscular.

Reducción del dolor lumbar.

Menor riesgo de lesiones.



tecnología **PANTER****CALZADO DISIPATIVO ELECTROSTÁTICO****PODEMOS APLICAR ESTA TECNOLOGÍA A CASI TODA NUESTRA AMPLIA GAMA****ESPECIALMENTE INDICADO PARA:**

- EMPRESAS QUÍMICAS Y FARMACÉUTICAS
- INDUSTRIA AUTOMOVILÍSTICA
- ENSAMBLAJE Y FABRICACIÓN DE COMPONENTES ELECTRÓNICOS
- MANIPULACIÓN DE MATERIAL EXPLOSIVO



## DESCRIPCIÓN ESD

El control de la electricidad estática indeseada es de vital importancia cuando el personal trabaja alrededor de procesos, objetos o materiales sensibles a la electrostática, como son la PRODUCCIÓN O USO DE COMPONENTES ELECTRÓNICOS. Cuando se utiliza CALZADO ESD, debe tenerse presente que el calzado por sí solo no puede ofrecer protección, ya que precisa de un SUELO EPA (Área de Protección Electroestática).

La norma UNE-EN IEC 61340-4-3:2018 describe el método de ensayo para determinar la resistencia eléctrica del calzado utilizado para controlar la tensión electrostática en el personal.

- **CALZADO CONDUCTIVO ELECTROSTÁTICO:** Calzado con una resistencia inferior a 0'1 M Ω.
- **CALZADO DISIPATIVO ELECTROSTÁTICO (ESD):** Calzado con una resistencia eléctrica entre 0'1 M Ω y 100 M Ω.

Cuando los SISTEMAS CALZADO / SUELO se utilizan como el principal MEDIO DE CONEXIÓN A TIERRA del personal, la resistencia de la combinación debe ser establecida por el COORDINADOR ESD, pero se recomienda que esté entre 0'75 M Ω a 35 M Ω.

certificado

**Oeko-Tex**

TEXTILES EXENTOS DE SUSTANCIAS NOCIVAS

CONTROL DE SUSTANCIAS NOCIVAS

OEKO-TEX®  
CONFIDENCE IN TEXTILES  
**STANDARD 100**



2015OK0066 AITEX

Tested for harmful substances.  
www.oeko-tex.com/standard100



**TODOS LOS  
CALZADOS PANTER  
ESTÁN FABRICADOS  
CON TEXTILES  
HIPOALERGÉNICOS**

**Antibacterias y antihongos  
100% Transpirables  
Ecológicos y reciclables  
Alta durabilidad  
Incremento del confort**

## BENEFICIOS PARA EL USUARIO

Todos los tejidos empleados en los calzados PANTER tienen Certificado OEKO-TEX Standard 100 (textiles de Confianza). Este certificado avala que los textiles utilizados están exentos de sustancias que puedan ser nocivas para las personas o el medio ambiente.

Todos los materiales empleados han sido tratados para evitar la proliferación de bacterias y de hongos que puedan ocasionar infecciones causantes de malos olores o problemas en la piel.