

MONTANA 516-V20 (40G-0145)

Motosierra con motor de gasolina 2 T , de 41 cc y 1,9 CV de potencia, totalmente polivalente. Con encendido electrónico y catalizador que cumple con las normas mas estrictas de polución de Europa.

Equipada con arranque fácil y carburador con cebador, lo que hace que sea mucho más rápido el arranque en frío y con mucho menos esfuerzo.


1.

2.

3.


Motor	Garland 2 tiempos
Potencia (kW/CV)	1,4/1,9
Cilindrada (cc)	41
Características del motor	-
Par (Nm)	1,7
Largo de espada ("/cm)	16/40
Paso de cadena	3/8"bp - 0,050"
Nº de eslabones	57
Medidas de máquina en uso (cm)	75 x 25 x 29
Peso de máquina en uso (kg)	4,5

Con su espada de 16 " y cadena de 3/8 "², es ideal para el particular que quiere una máquina para pequeñas talas y troceo de leña, labores de poda y clareo³.

Incluye un efectivo sistema antivibración, que independiza el motor del resto de la máquina y permite trabajar más eficientemente por periodos más largos.

Escanea este QR para acceder al manual de instrucciones de la máquina


6,3 kg
1 bulto
25,5 cm

43 cm
27,5 cm


8 414218 096243

Accesorios **GARLAND**



Bidón 5l combustible

7199000018

Con homologación para el contenido y transporte de combustibles

Visera protección rejilla + policarb.

7199000023

Visera ajustable con rejilla de nylon y visor de policarbonato



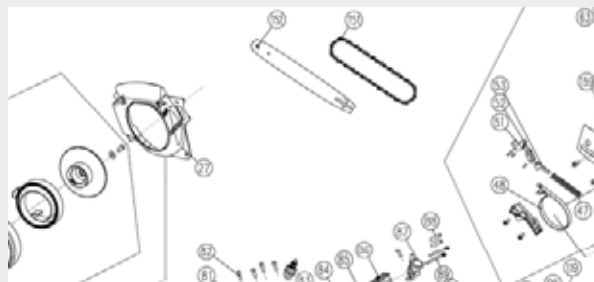
Guantes Sherpa (L/9)

71000P1156

Realizado a partir de piel natural con un patrón

recaball
Accesorios de interés

Escanea este QR para acceder al despiece



Escanea este QR para consultar el resto de recambios disponibles



Escanea este QR para acceder al GARAJE GARLAND y registra tu máquina para extender la garantía



Aprende con **GARLAND**

Video de uso MONTANA 516



Montaje MONTANA 516

